



# GUIA DE INSTALAÇÃO PARA DRIVER DE COMUNICAÇÃO USB

IF ST120  
IF ST200  
IF ST 2000  
IF ST 2500



**DEZEMBRO 2009**

## Sumário

Introdução .....	3
Preparativos para a instalação .....	3
Instalação no <b>Windows 98</b> .....	4
Instalando o driver USB Serial Port .....	5
Instalação no <b>Windows XP</b> .....	7
Instalando o driver USB Serial Port .....	11
Verificando o número da porta serial .....	16
Alterando o número da porta serial.....	18
Instalação no <b>Windows Vista</b> .....	20
Verificando o número da porta serial .....	24
Alterando o número da porta serial.....	25
Instalação no Windows <b>Vista 64 bits</b> .....	27
Instalação no <b>Windows 7</b> .....	31
Instalação no Windows <b>7 64 - bits</b> .....	37

## Introdução

Este documento visa orientar, através de telas ilustrativas, a instalação do driver de comunicação USB para as impressoras térmicas Sweda IF ST120, IF ST200, IF ST2000 e IF ST2500.

Este driver irá criar uma porta serial virtual, não sendo necessária nenhuma alteração em aplicações já funcionais utilizando a porta serial convencional (RS-232).

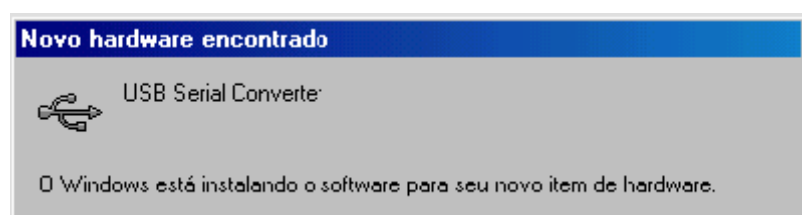
## Preparativos para a instalação

- 1 - Faça o download do driver para seu sistema operacional disponível no site da Sweda, para isso acesse <http://www.sweda.com.br>.
- 2 - Descompacte os arquivos para uma pasta.
- 3 - Com a impressora **desligada**, conecte o cabo USB na impressora e no microcomputador.
- 4 - **Ligue** a impressora.

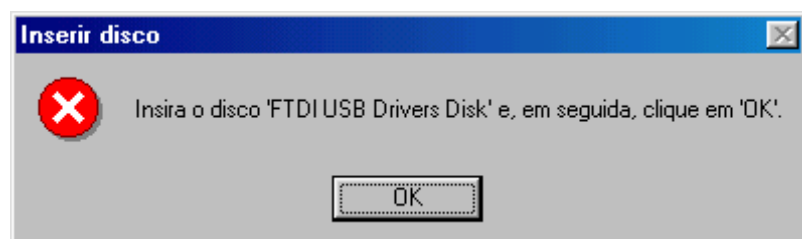


## Instalação no Windows 98

- Após realizar os *preparativos para a instalação* a seguinte mensagem deve aparecer:



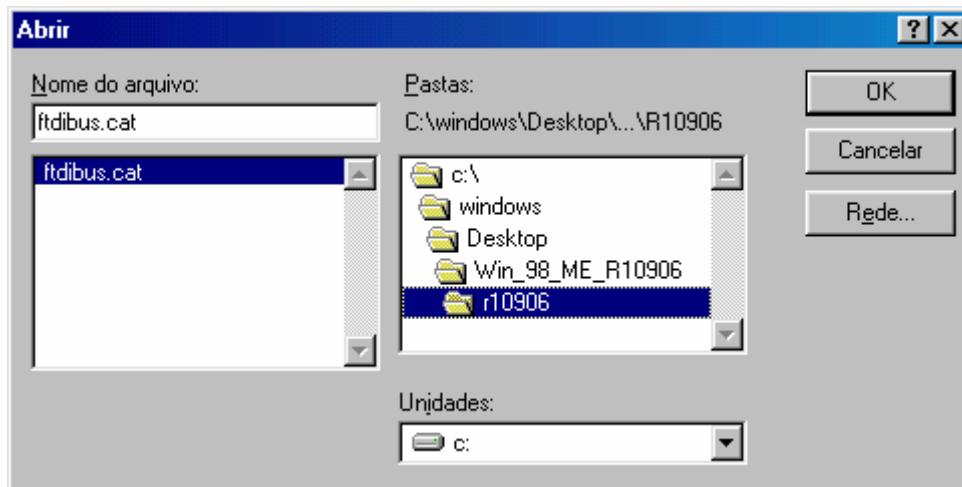
- Logo após a mensagem abaixo, clique em **“OK”**.



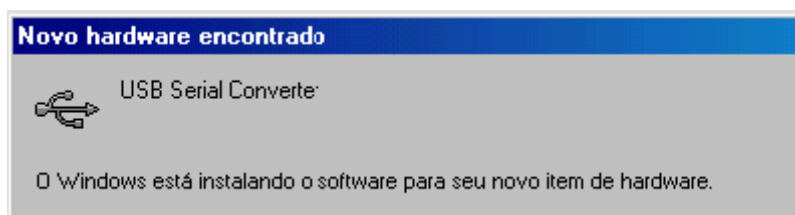
- A seguinte mensagem irá aparecer na tela, clique em **“Procurar”** para informar o caminho da pasta aonde foram descompactados os arquivos.



- Nesta etapa será necessário selecionar a pasta onde se localiza o driver, clique em “OK”.

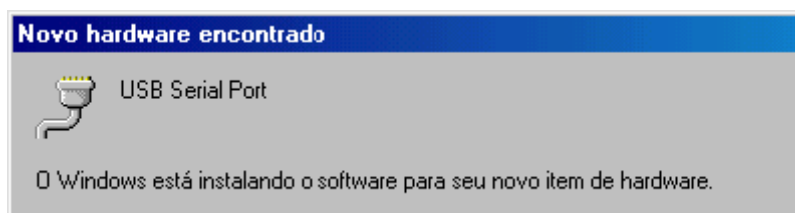


- A mensagem abaixo irá aparecer, aguarde o término da instalação do driver para prosseguir com a instalação do driver USB Serial Port.



### ***Instalando o driver USB Serial Port***

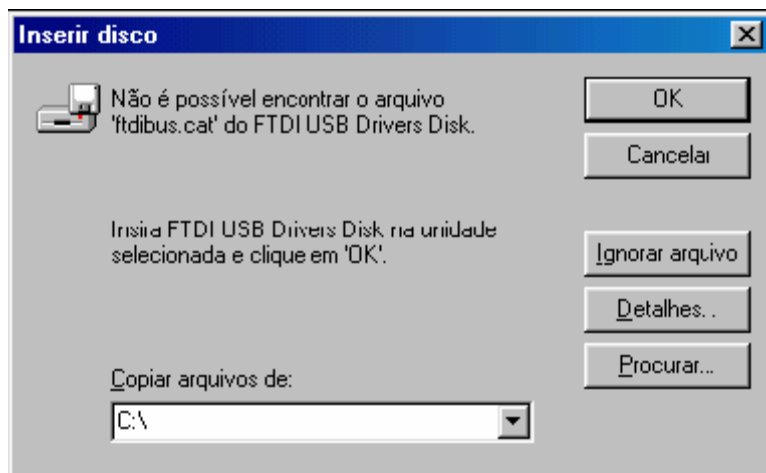
Após a instalação do driver USB Serial Converter irá aparecer a seguinte mensagem na tela:



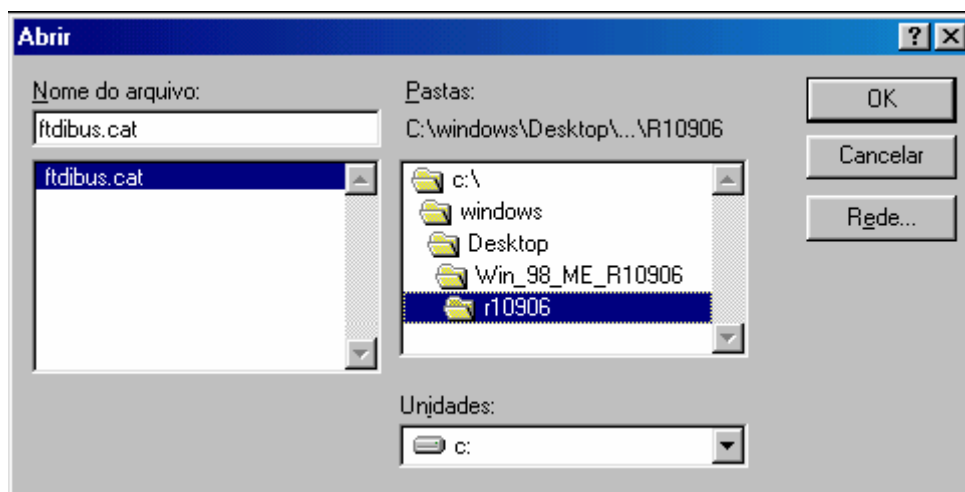
- Logo após a mensagem abaixo, clique em “OK”.



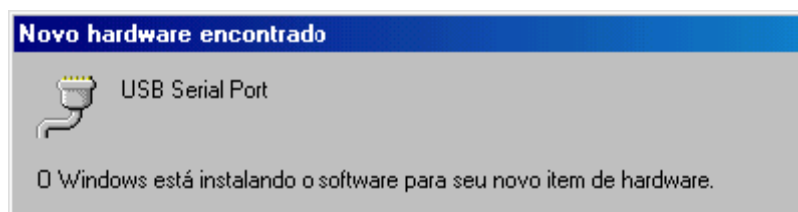
- A seguinte mensagem irá aparecer na tela, clique em **“Procurar”** para informar o caminho da pasta aonde foram descompactados os arquivos.



- Nesta etapa será necessário selecionar a pasta onde se localiza o driver, clique em **“OK”**.



- A mensagem abaixo irá aparecer, aguarde o término da instalação do driver, após o término a instalação estará concluída.



**Pronto, o driver foi instalado com sucesso!**

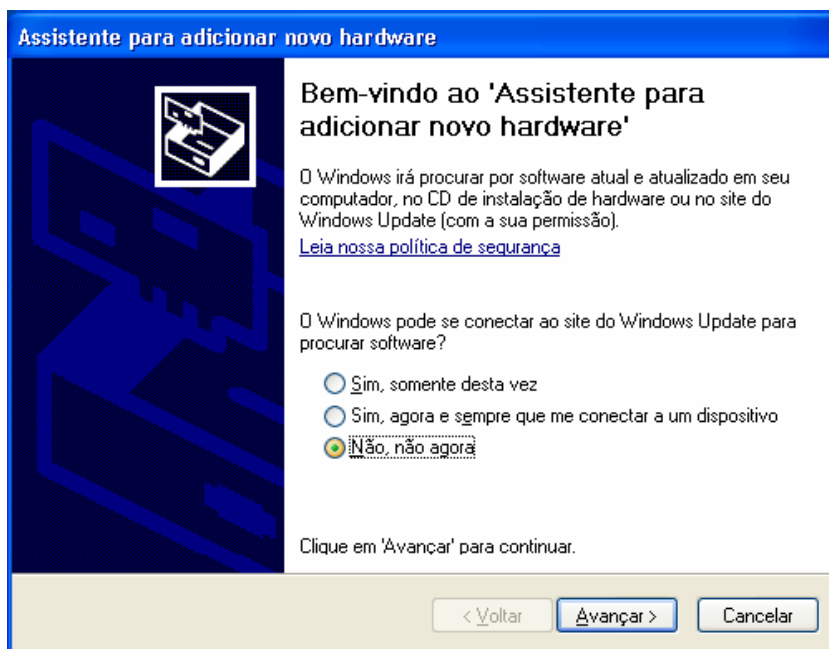


## Instalação no Windows XP

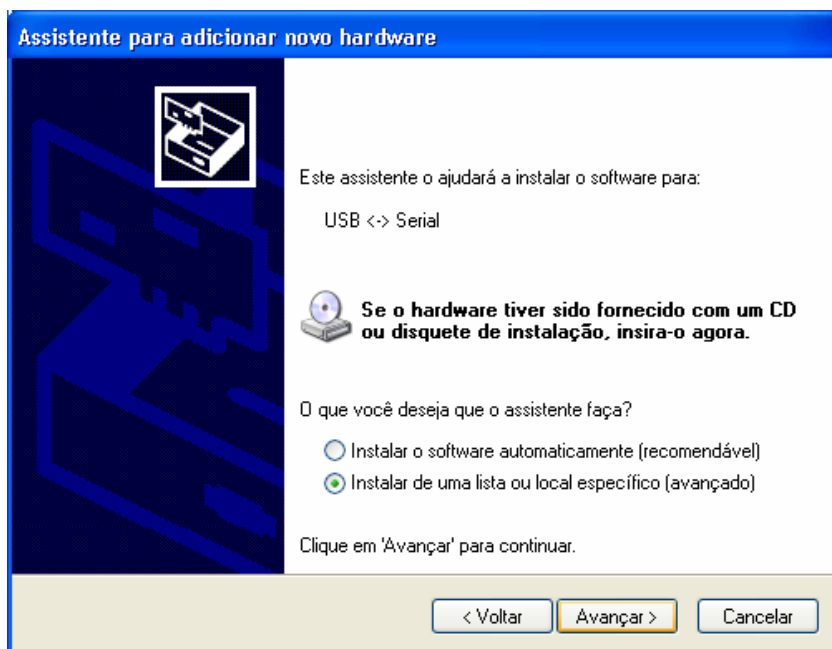
- Após realizar os *preparativos para a instalação* a seguinte mensagem deve aparecer no canto inferior esquerdo próximo ao relógio:



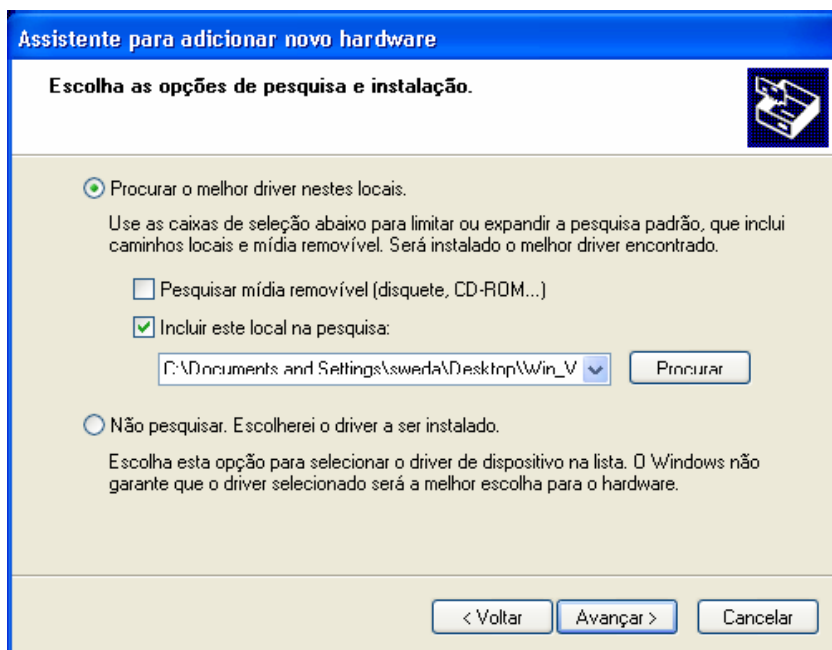
- Logo após será inicializado o **Assistente para adicionar novo hardware**, onde pergunta se deseja conectar ao site do Windows Update, selecione “**Não, não agora**” e clique em “**Avançar**”.



- Nesta etapa será perguntado se deseja que o assistente faça a instalação automaticamente, responda **“Instalar de uma lista ou local específico (avançado)”** e clique em “Avançar”.

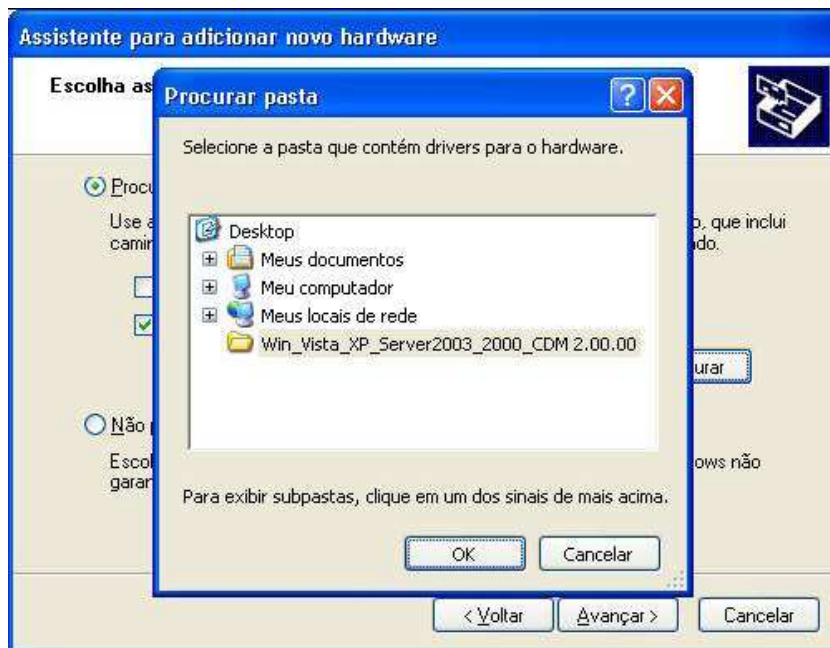


- Clique em **“Procurar”** para informar o caminho da pasta aonde foram descompactados os arquivos do driver.





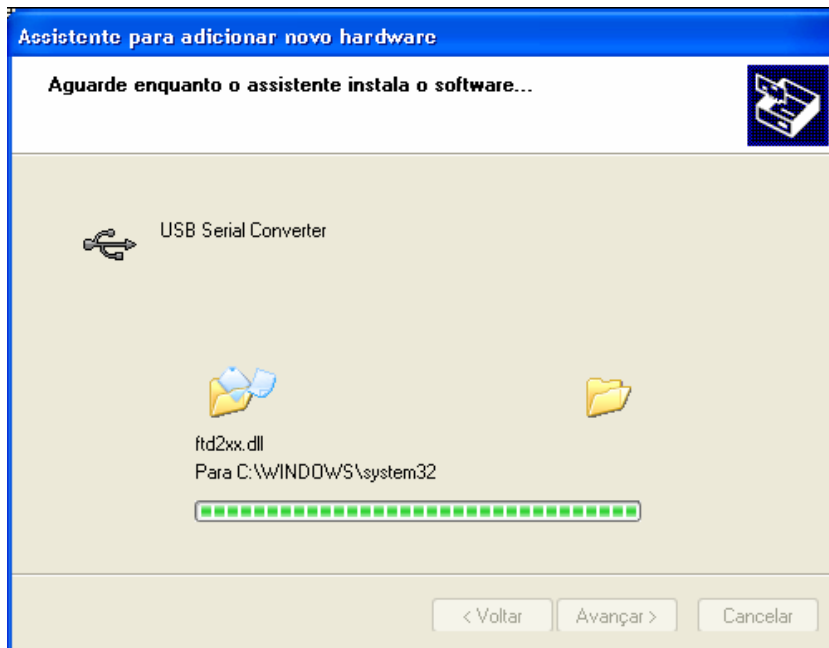
- Selecione a pasta que contém driver, clique em “OK” e depois em “Avançar”.



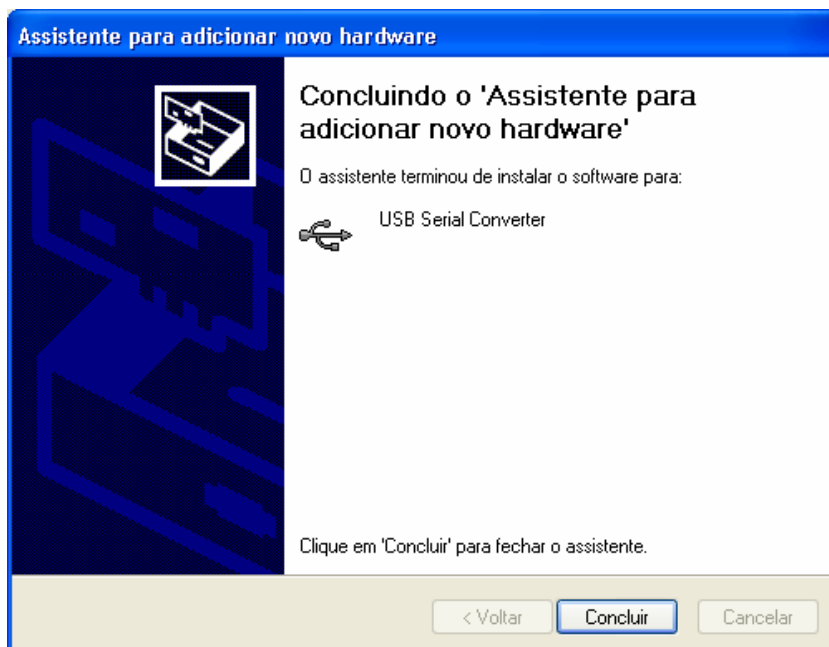
- A seguinte mensagem irá aparecer, clique em “Continuar assim mesmo”.



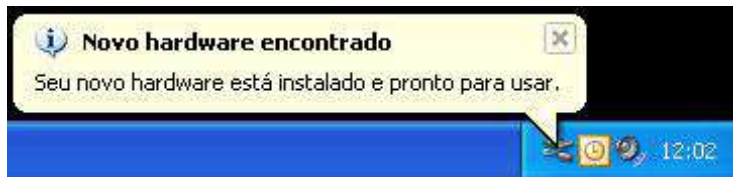
- Aguarde a instalação do driver.



- Após a instalação surgirá à tela abaixo, Clique em **“Concluir”** para finalizar a instalação.



- A mensagem abaixo deve aparecer no canto inferior esquerdo próximo ao relógio.

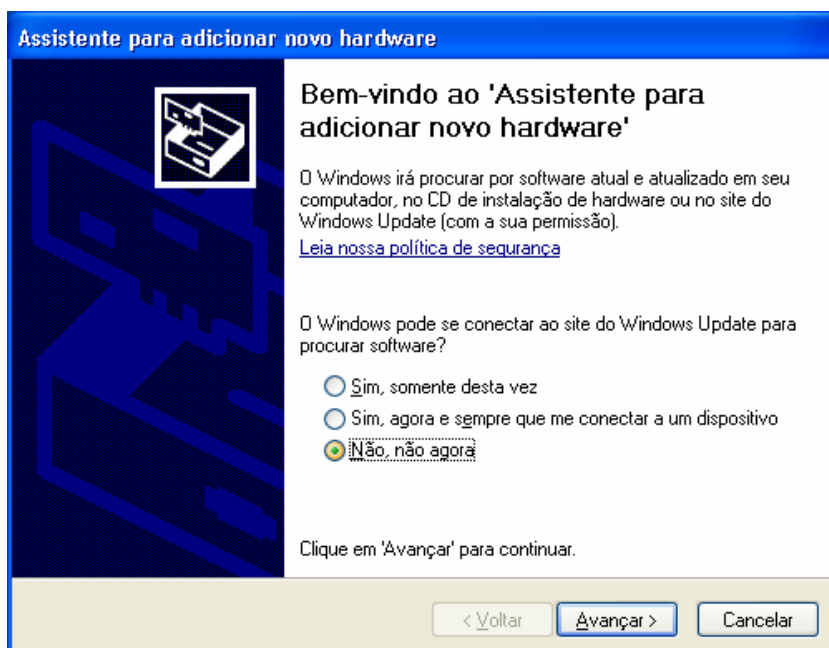


### ***Instalando o driver USB Serial Port***

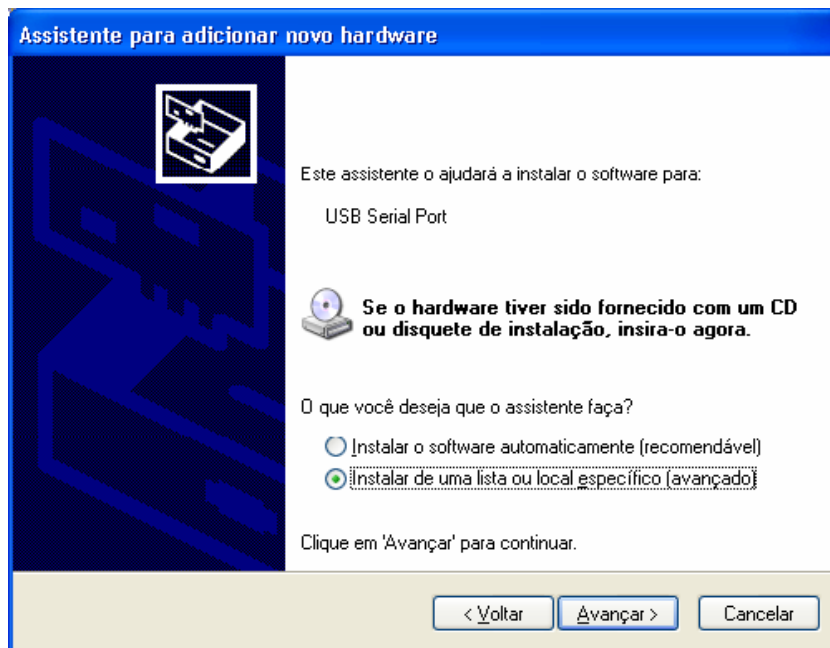
- Após a instalação do driver conversor USB <-> Serial, a seguinte mensagem deve aparecer no canto inferior esquerdo próximo ao relógio.



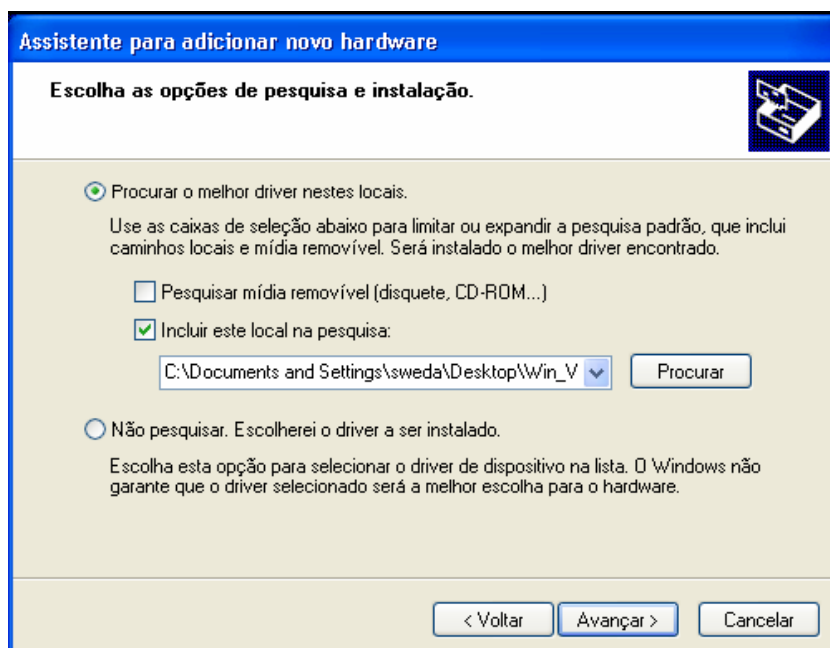
- Logo após será inicializado o **Assistente para adicionar novo hardware**, onde pergunta se deseja conectar ao site do Windows Update, selecione “**Não, não agora**” e clique em “**Avançar**”.



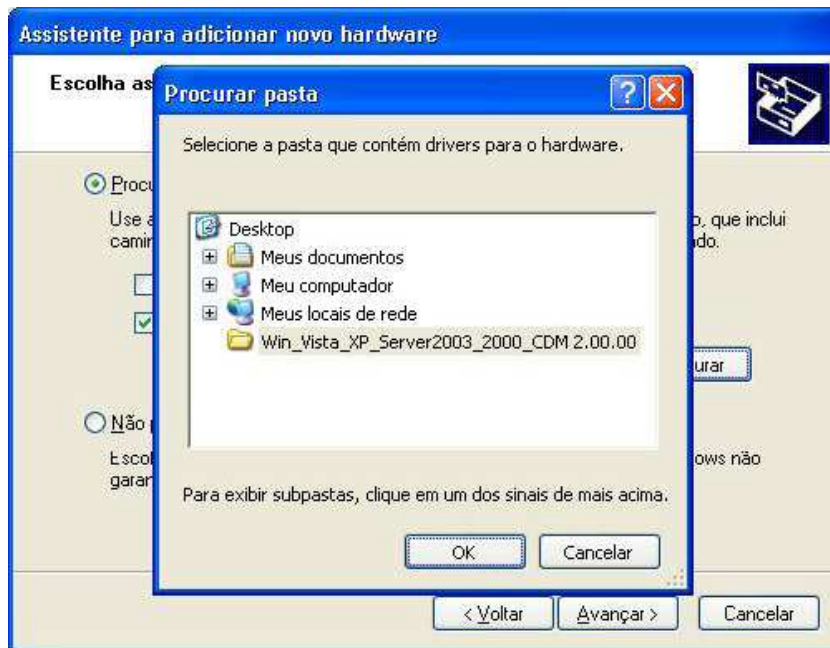
- Nesta etapa será perguntado se deseja que o assistente faça a instalação automaticamente, responda **“Instalar de uma lista ou local específico (avançado)”** e clique em **“Avançar”**.



- Clique em **“Procurar”** para informar o caminho da pasta aonde foram descompactados os arquivos do driver.



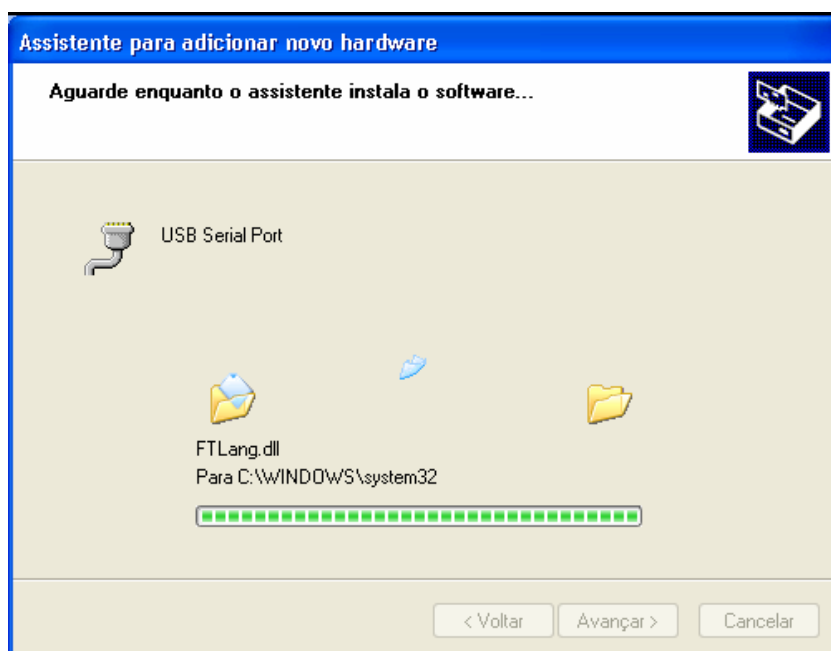
- Selecione a pasta que contém driver, clique em “OK” e depois em “Avançar”.



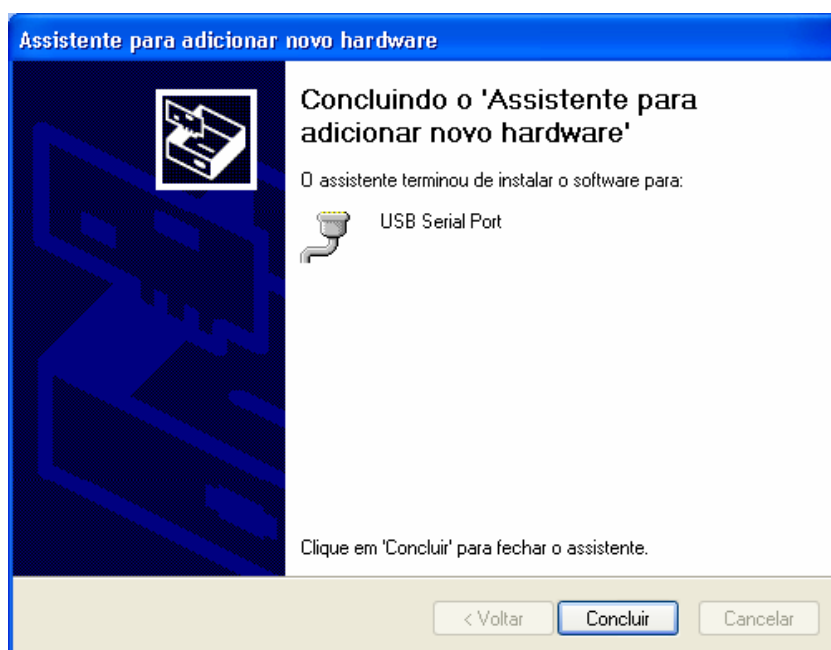
- A seguinte mensagem irá aparecer, clique em “Continuar assim mesmo”.



- Aguarde a instalação do driver.



- Após a instalação surgirá à tela abaixo, Clique em “Concluir” para finalizar a instalação.



- A seguinte mensagem abaixo deve aparecer no canto inferior esquerdo próximo ao relógio.

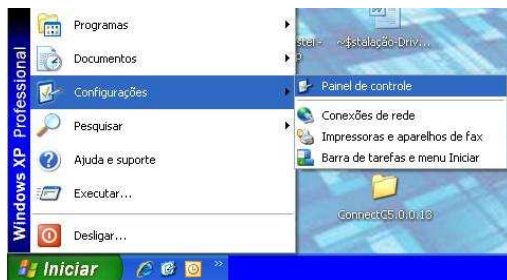


**Pronto, o driver foi instalado com sucesso!**

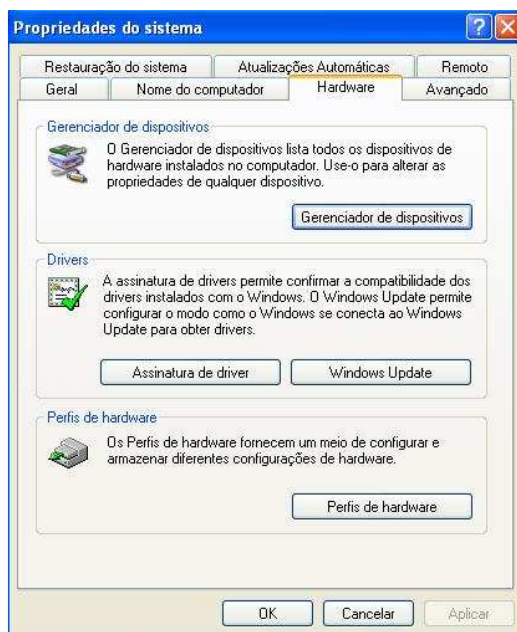
## Verificando o número da porta serial

Em alguns aplicativos é necessário informar o número da porta serial virtual que foi criada pelo driver, para verificar qual o número é muito simples.

- No menu “Iniciar” no item “Configurações”, clique em “Painel de Controle”.

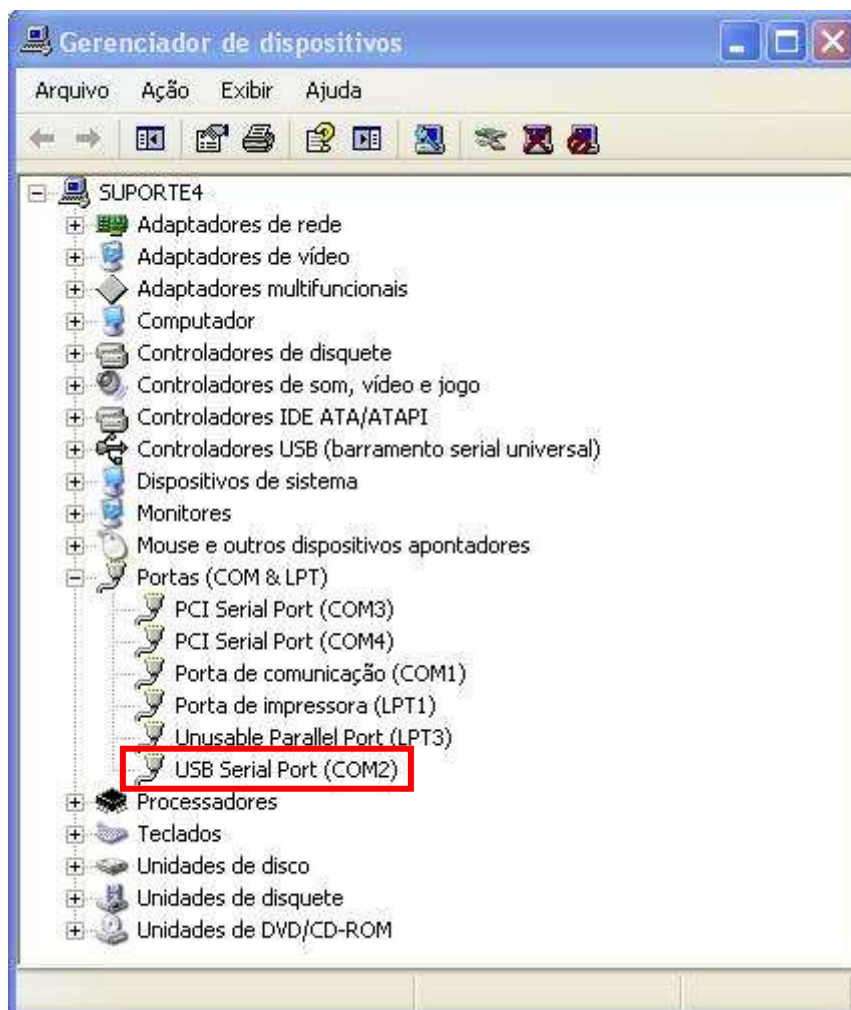


- No “Painel de Controle”, clique duas vezes na opção “Sistema”, na tela de configurações do sistema selecione a guia “Hardware” e clique no botão “Gerenciador de Dispositivos”.





- Na tela de “Gerenciador de Dispositivos” localize o item “**Portas (COM & LPT)**”, um de seus subitens será o “**USB Serial Port (COM X)**”, o X é o número da porta virtual que foi criada pelo driver.



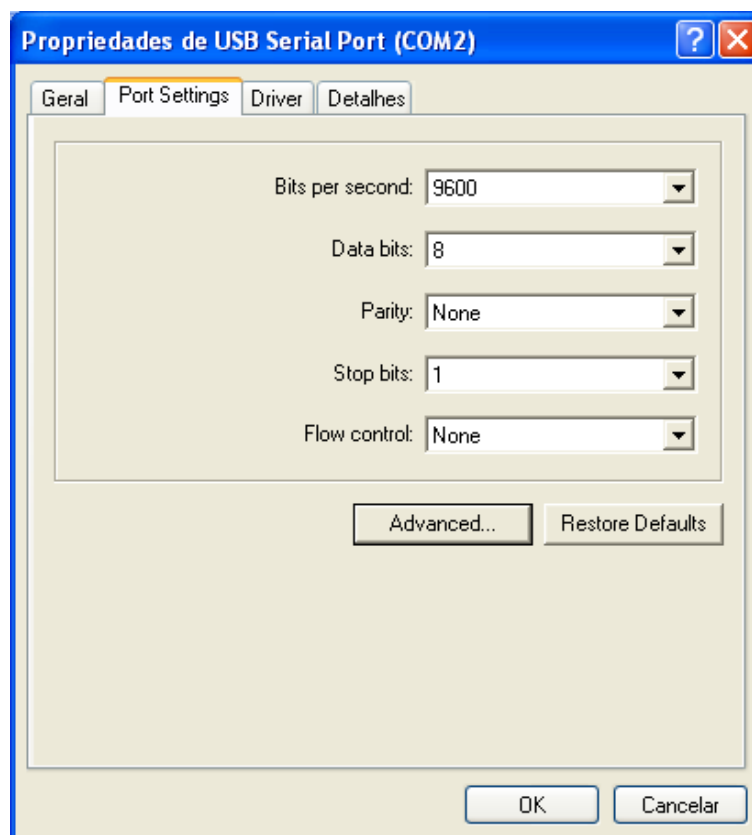
## ***Alterando o número da porta serial***

Em alguns casos é preciso colocar um número específico para a porta virtual, para alterar o numero criado automaticamente é simples.

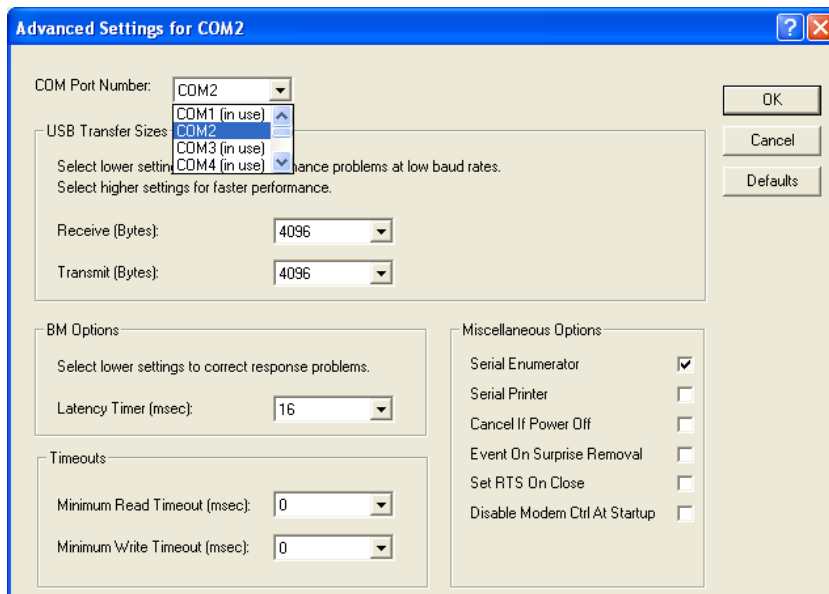
- No Gerenciador de dispositivos, clique com o botão direito no mouse sobre o item **"USB Serial Port (COM X)"**, como na imagem abaixo:



- Em propriedades na guia **"Ports Settings"**, clique no botão **"Advanced..."**.



- Escolha o número de porta que deseja e clique em “OK”, na tela anterior em “OK” novamente.



- Verifique se o número da porta foi realmente alterado:

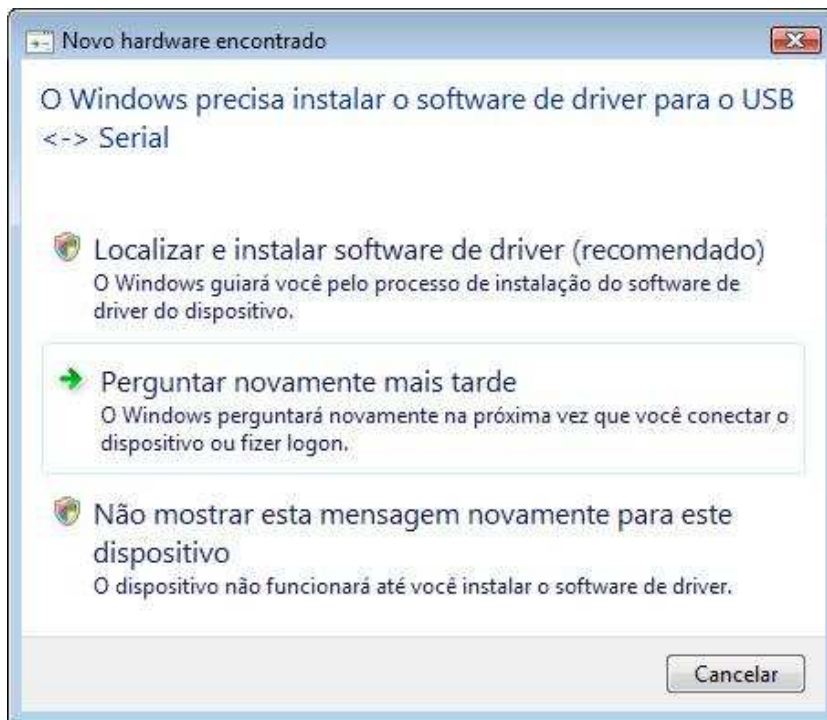


- Pronto, o número da porta serial virtual foi alterado!



## Instalação no Windows Vista

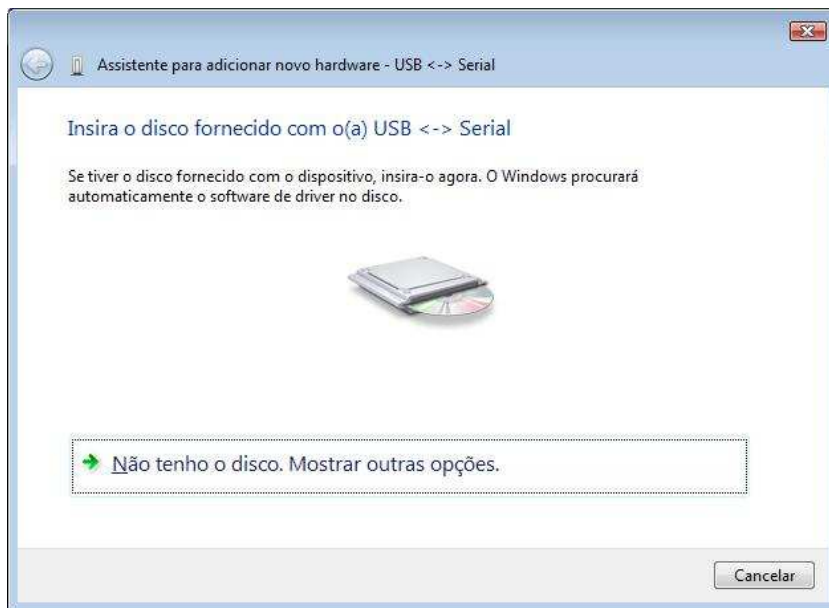
Após realizar os preparativos para a instalação a seguinte mensagem deve aparecer na tela do seu computador, clique em "**Localizar e instalar software de driver (recomendado)**".



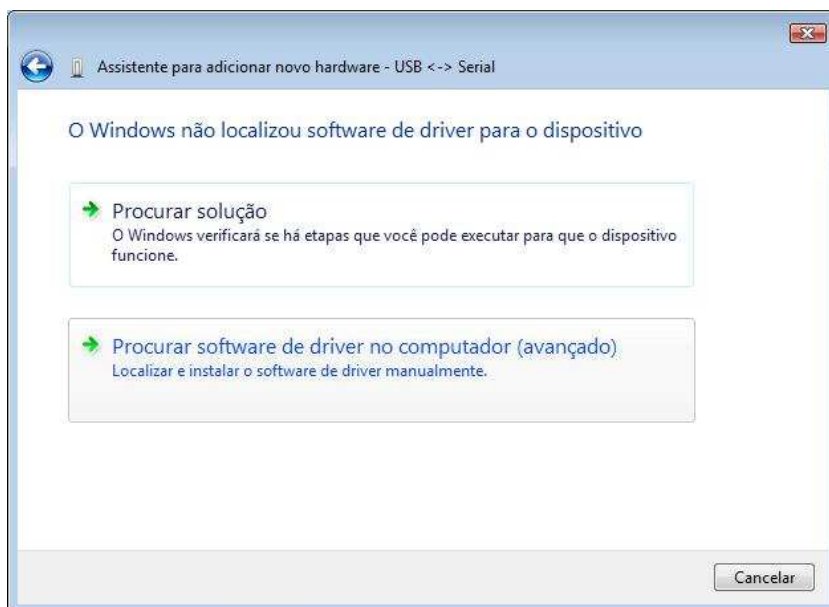
- O Windows irá procurar os drivers no computador.



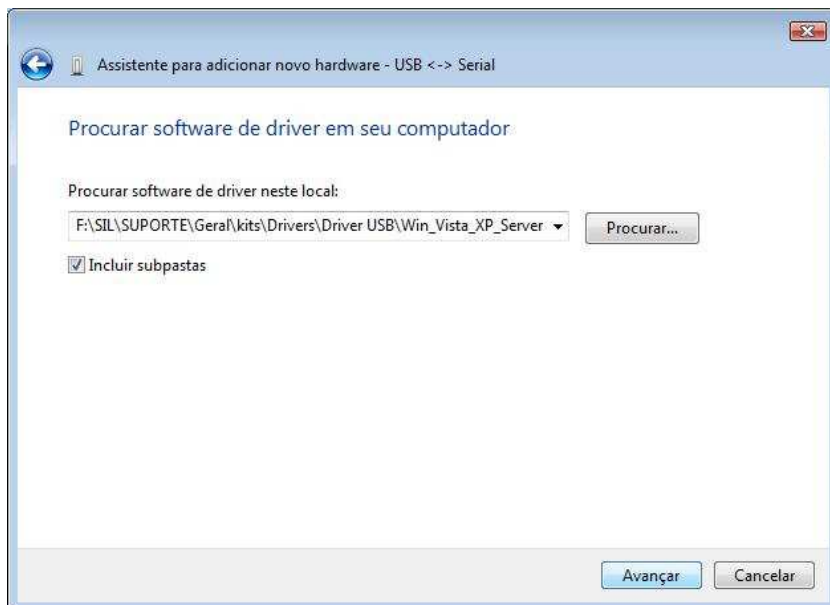
- Como não será possível localizar o driver surgirá à tela abaixo, clique em **"Não tenho o disco, Mostrar outras opções"**.



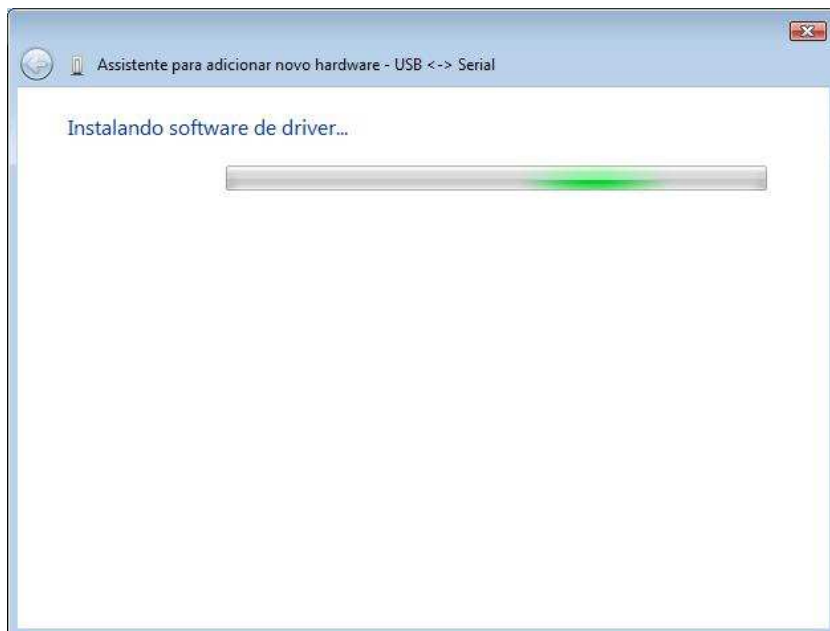
- Nesta etapa, clique em **"Procurar software de driver no computador (avançado)"**:



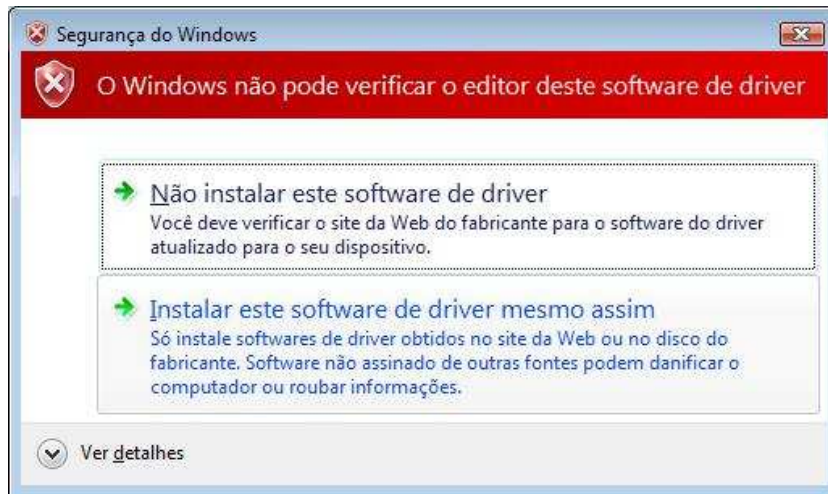
- Agora será necessário informar a localização dos drivers, clique em procurar e localize a pasta onde foram salvos os arquivos e após clique em "**Avançar**".



- Aguarde, o Windows irá fazer uma leitura do diretório selecionado.



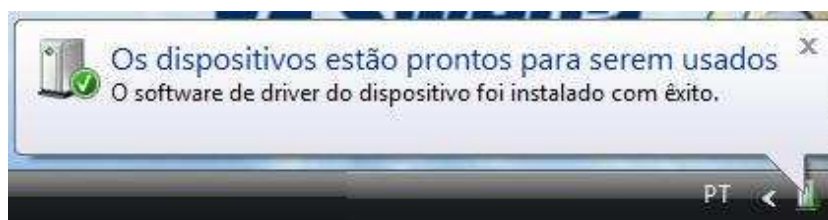
- Nesta etapa irá aparecer uma mensagem de alerta, clique em **"Instalar este software de driver mesmo assim"**.



- Após instalação será apresentada à tela abaixo, clique em **"Fechar"**.



- Após a conclusão da instalação do USB Serial Converter, é necessária a instalação do USB Serial Port, utilizando o mesmo procedimento. Após a instalação dos dispositivos surgirá a mensagem abaixo:

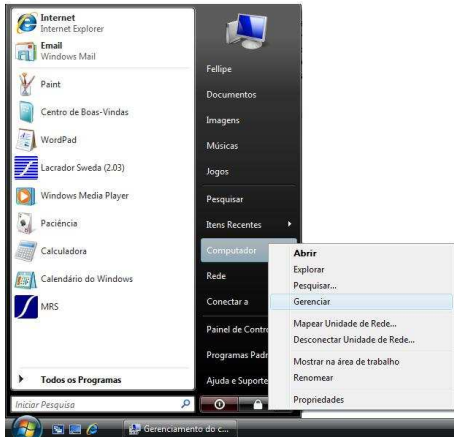




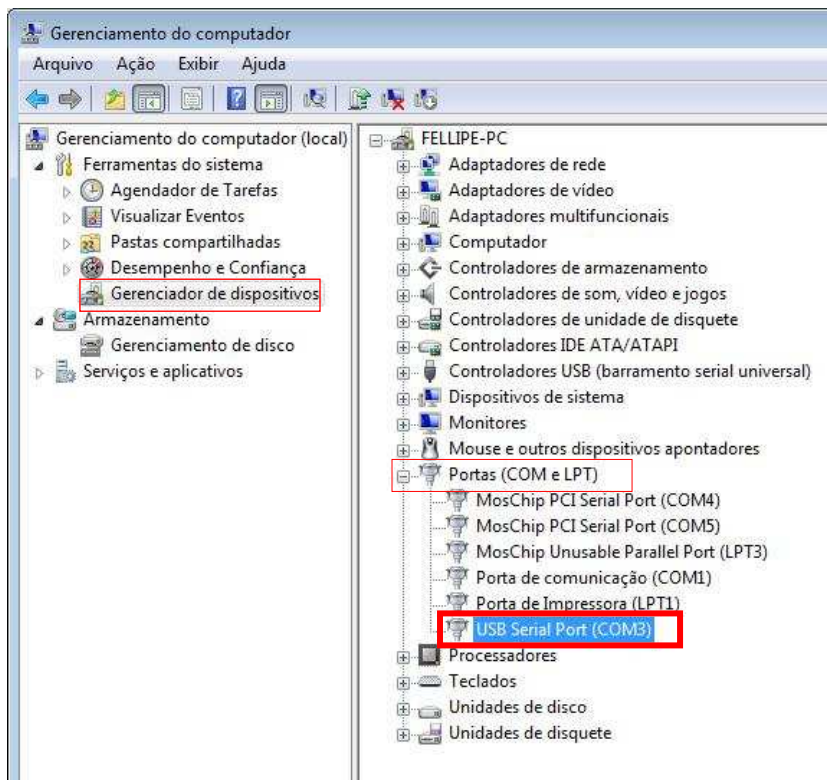
## Verificando o número da porta serial

Em alguns aplicativos é necessário informar o número da porta serial virtual que foi criada pelo driver, para verificar qual o número é muito simples.

- No menu “Iniciar” clique com o botão direito do mouse em “Computador” e clique na opção “Gerenciar”, conforme imagem abaixo:



- Irá abrir o Gerenciador do Windows, selecione o item "**Gerenciador de dispositivos**", localize o item "**Portas (COM e LPT)**", um de seus subitens será o "**USB Serial Port (COM X)**", o X será o número da porta virtual que foi criada pelo driver.

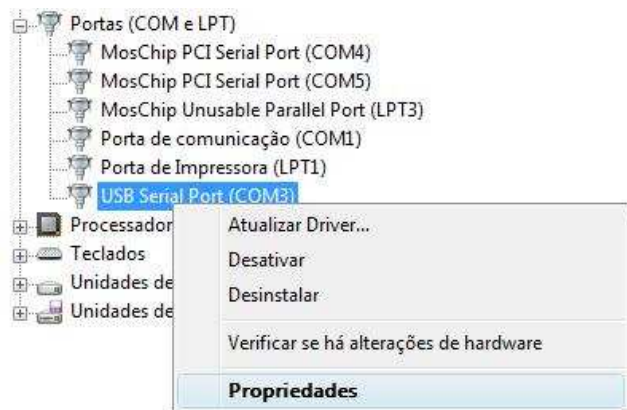




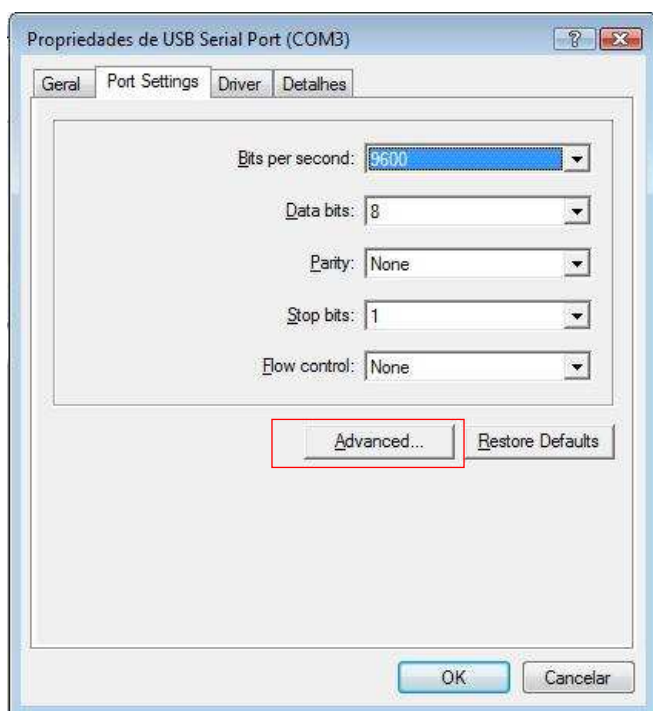
## ***Alterando o número da porta serial***

Em alguns casos é preciso colocar um número específico para a porta virtual, para alterar o numero criado automaticamente é simples.

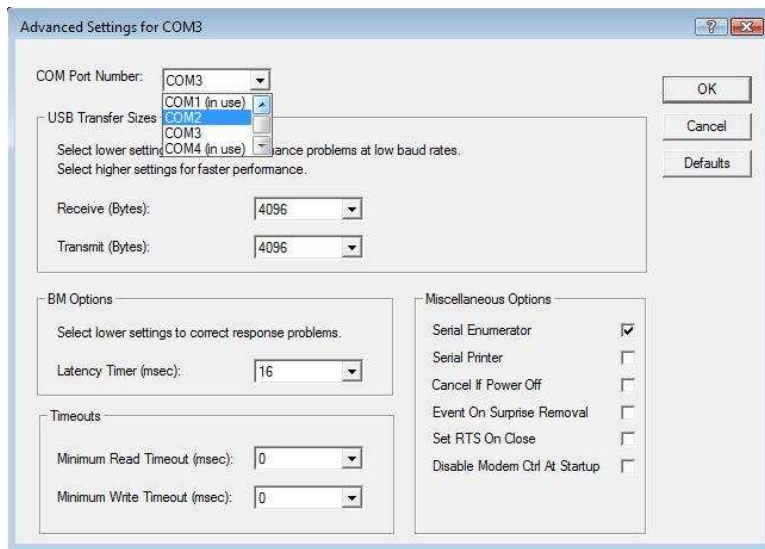
- No Gerenciador de dispositivos, clique com o botão direito no mouse sobre o item "**USB Serial Port (COM X)**", como na imagem abaixo:



- Em propriedades na guia "**Ports Settings**", clique no botão "**Advanced...**".



- Escolha o número de porta que deseja e clique em “OK”, na tela anterior em “OK” novamente.



- Verifique se o número da porta foi realmente alterado:



- Pronto, o número da porta serial virtual foi alterado!

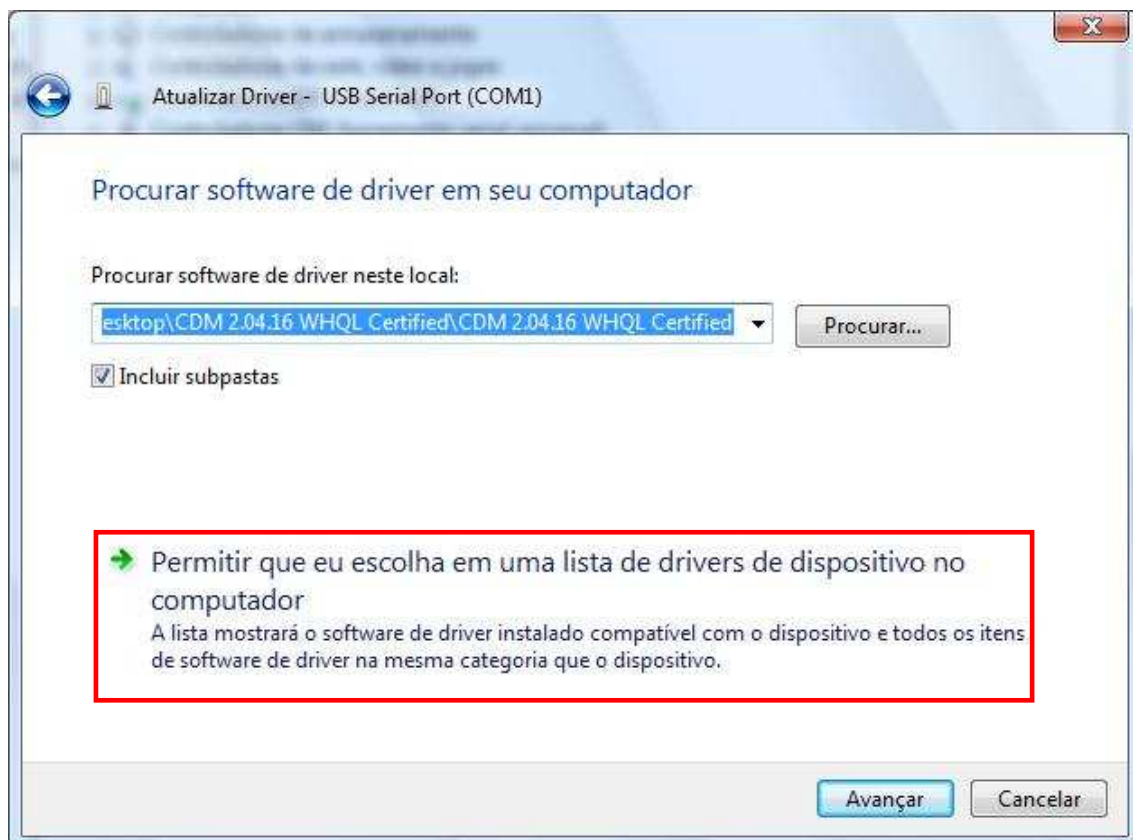


## Instalação no Windows Vista 64 bits

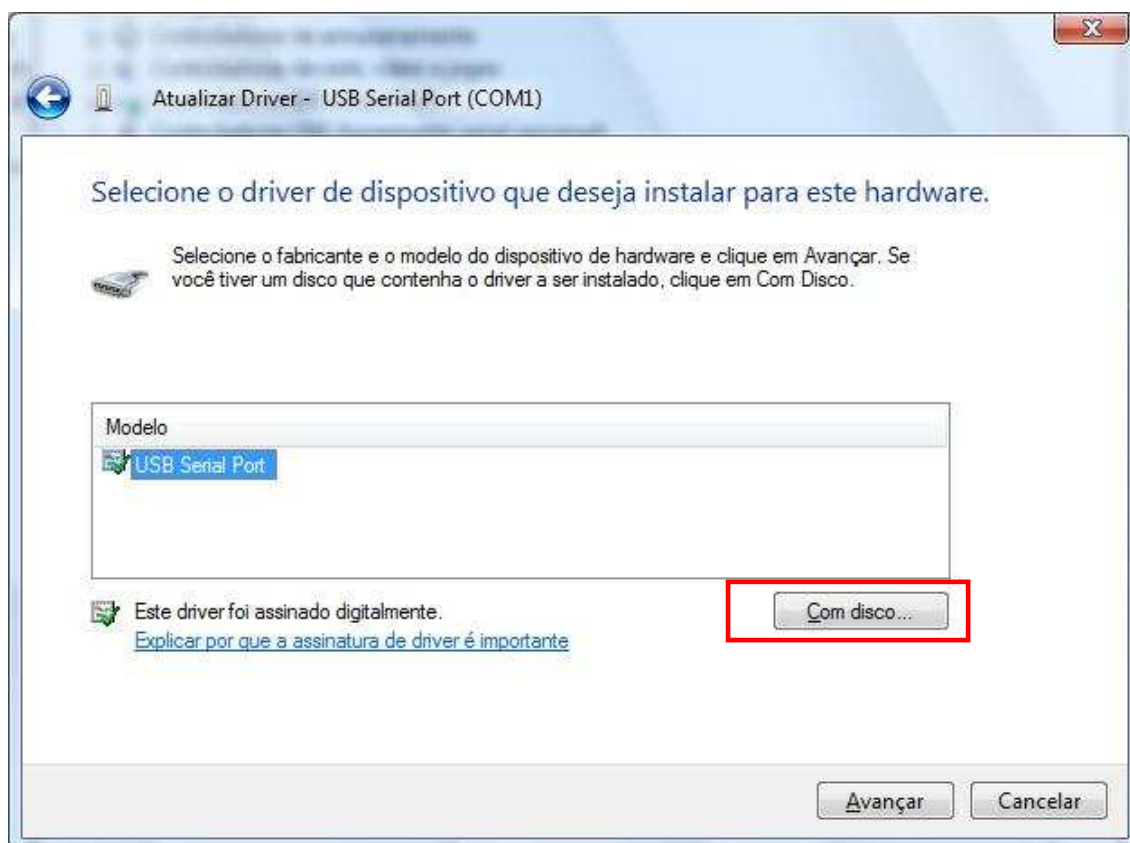
Para a versão 64 bits do Windows Vista a instalação não detecta o driver automaticamente, será necessário indicar manualmente o driver correto a ser instalado.

Quando um dispositivo não é instalado fica com uma interrogação no “Gerenciador de dispositivos” do Painel de Controle, clique no botão direito sobre o dispositivo a ser instalado e escolha a opção “**Atualizar driver...**”.

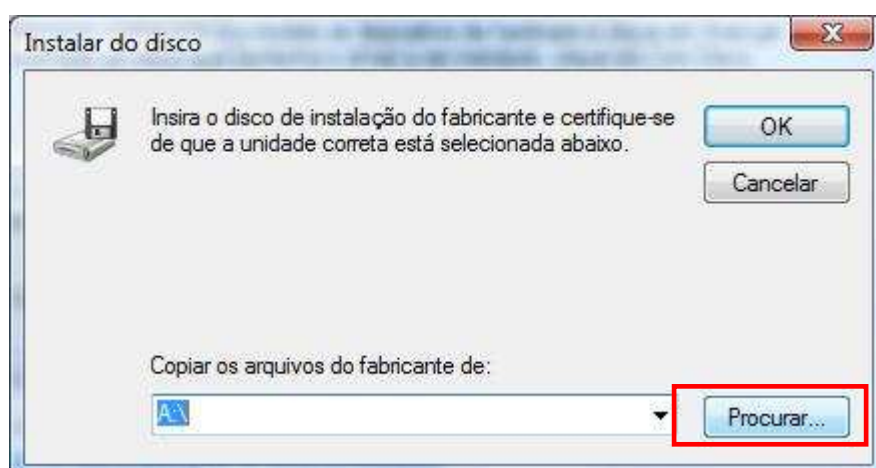
- Na tela abaixo clique na opção “**Permitir que eu escolha em uma lista de drives de dispositivos no computador**”:



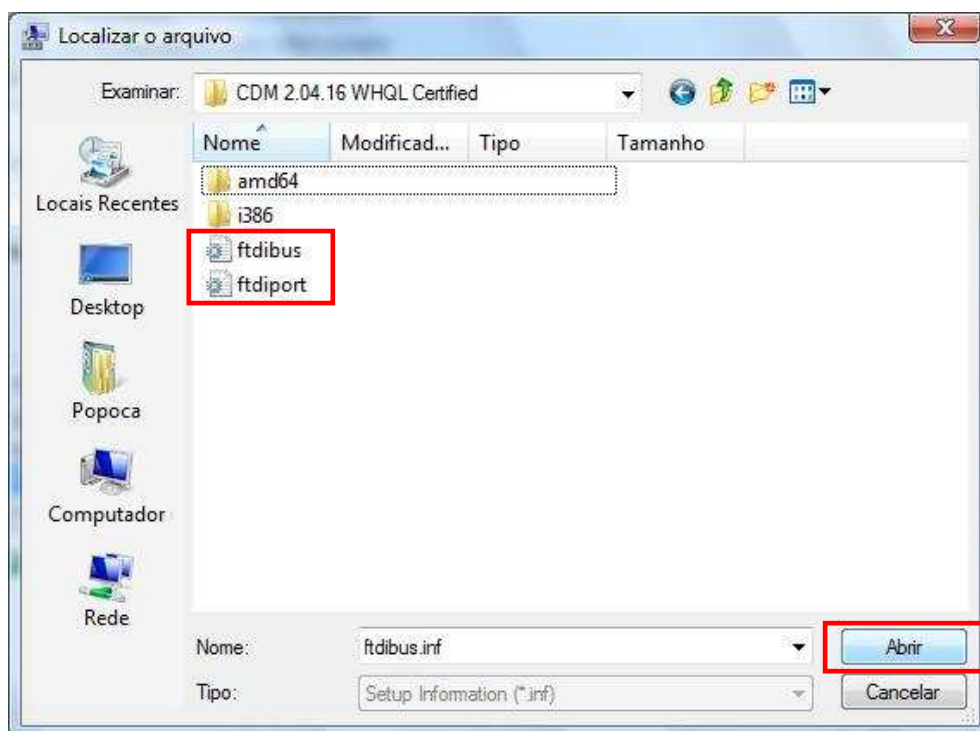
- Na tela abaixo, clique no botão **“Com disco...”**.



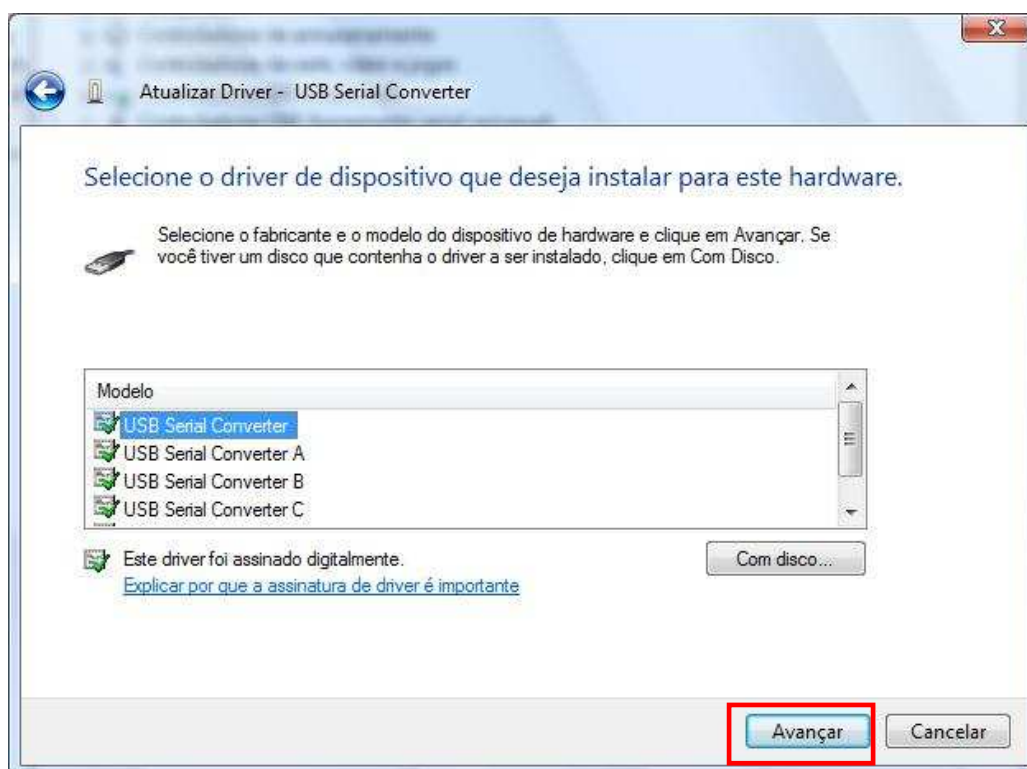
- Localize o arquivo de driver no computador, clique no botão **“Procurar...”**:



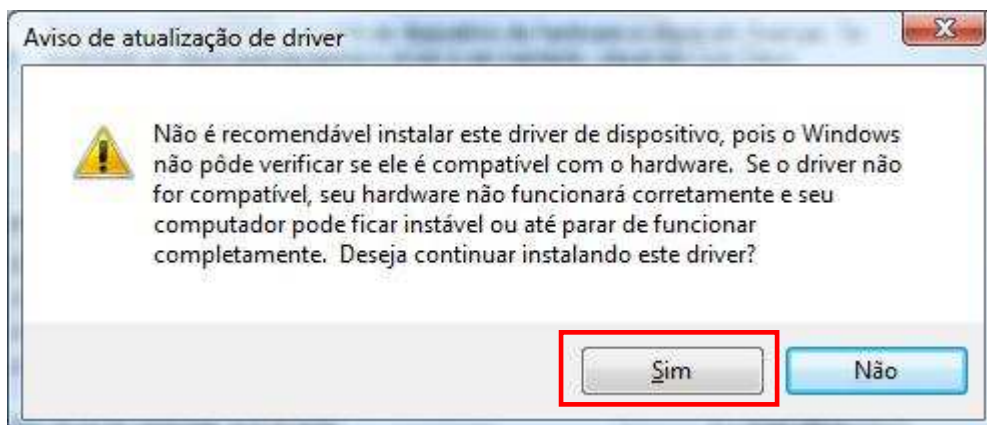
- Selecione o arquivo “**ftbus.inf**” para a instalação do “**USB Serial CONVERTER**” e “**ftdiport.inf**” para a instalação do “**USB Serial Port**”, clique no botão “**Abrir**”:



- Na tela abaixo, selecione “**USB Serial Converter**” ou “**USB Serial Port**” e clique em “**Avançar**”, fique atento qual dispositivo está sendo instalado.



- Na mensagem abaixo, clique em “**SIM**”.



**NOTA:** O procedimento acima deve ser feito para o “**USB Serial Converter**” e “**USB Serial Port**”.



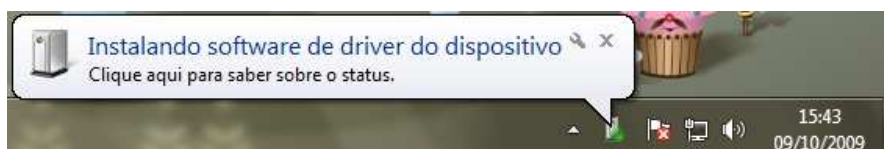


# Instalação no Windows 7

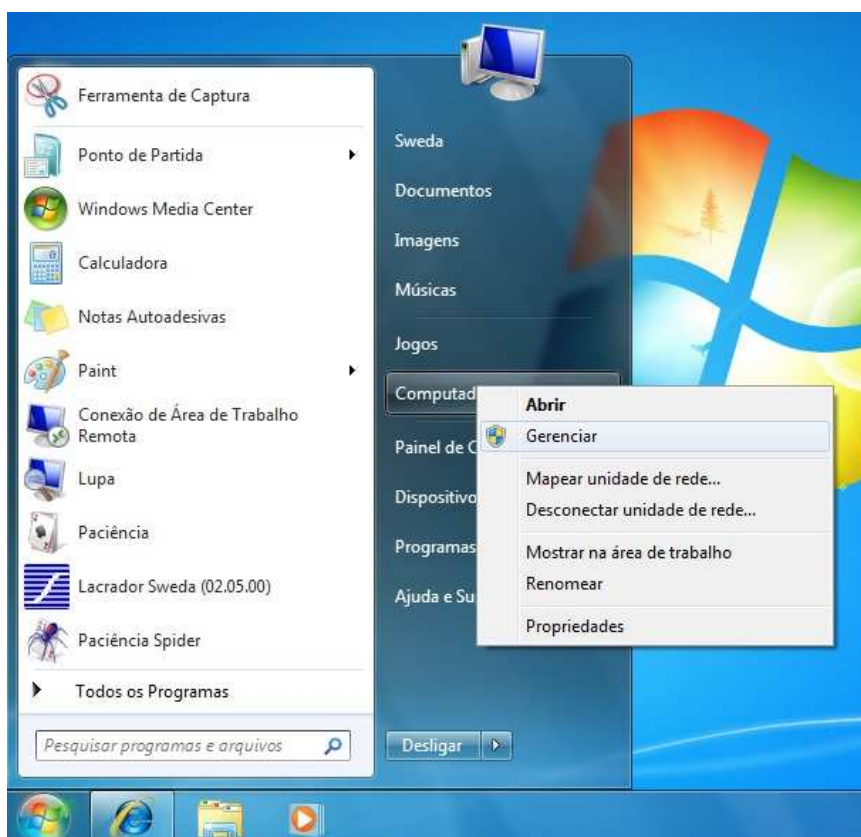
Para a versão do Windows 7 32 bits o driver não é detectado automaticamente, será necessário indicar manualmente o driver correto a ser instalado.

Siga o procedimento abaixo:

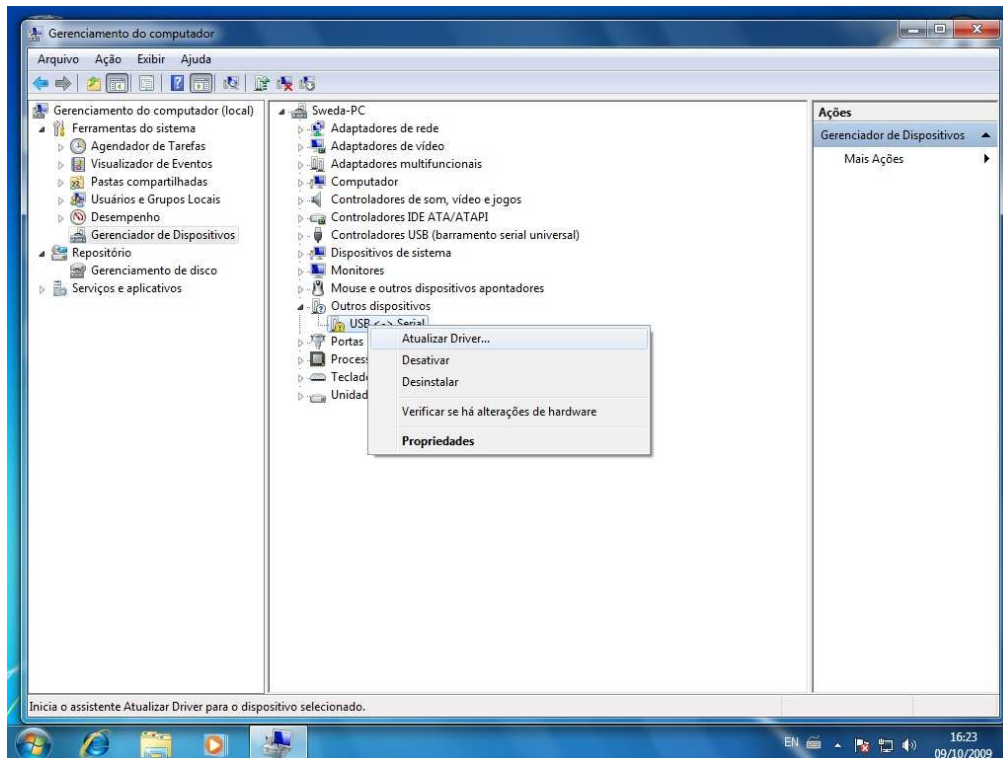
- Ao conectar a impressora no computador, o Windows tentará localizar o driver no Windows Update, aguarde o termino do processo.



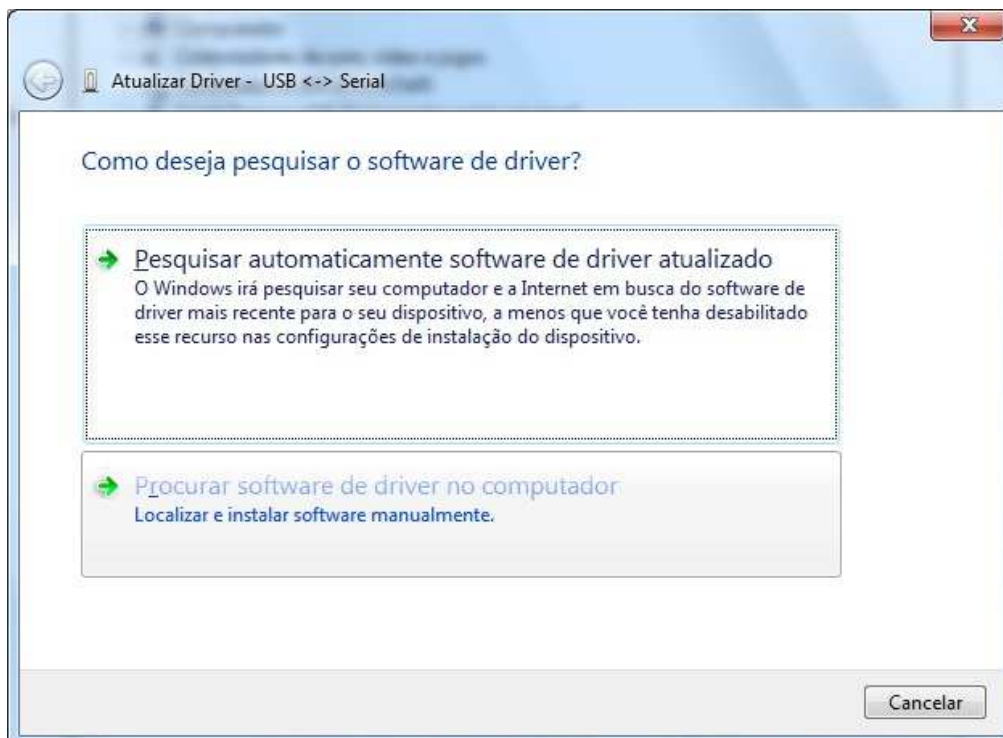
- Será necessário efetuar a instalação manual, através do Gerenciador de Dispositivos, clique no botão direito sobre o item “Computador” e escolha a opção “Gerenciar”, assim como na imagem abaixo:



- Clique no botão direito sobre o item a ser instalado e escolha a opção “Atualizar driver...”

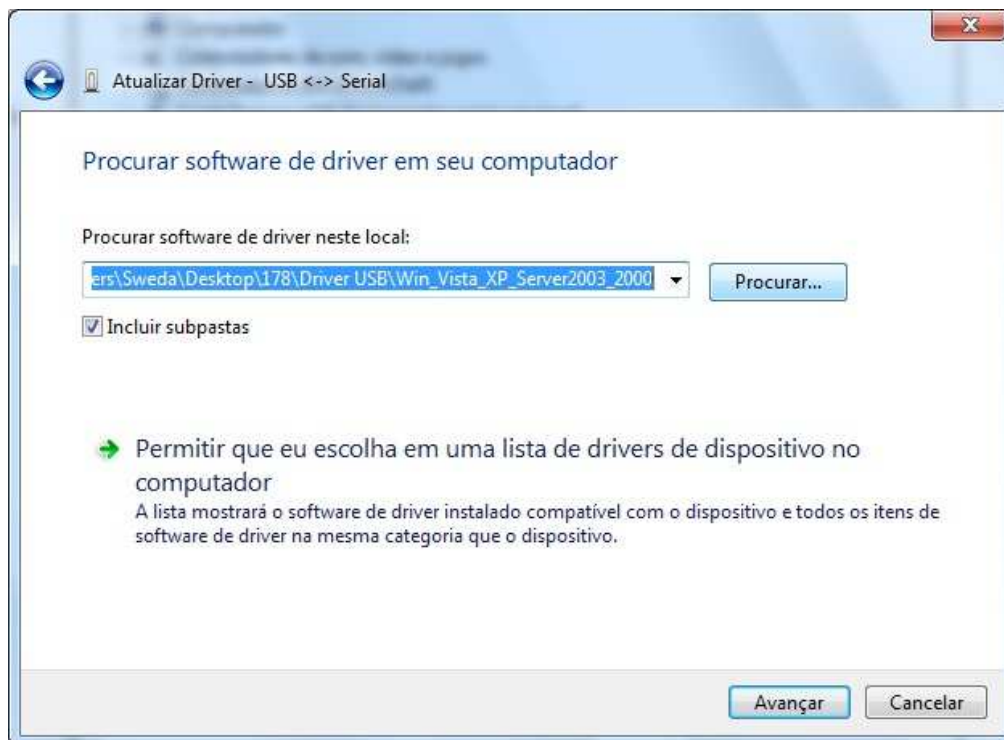


- Na tela abaixo, escolha a opção “Procurar software de driver no computador”.

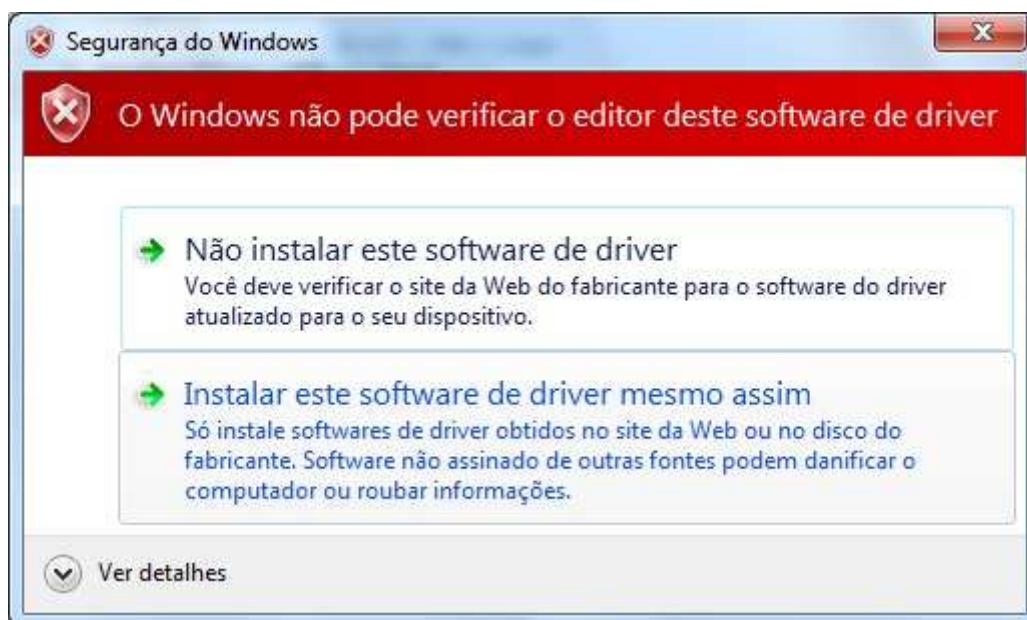




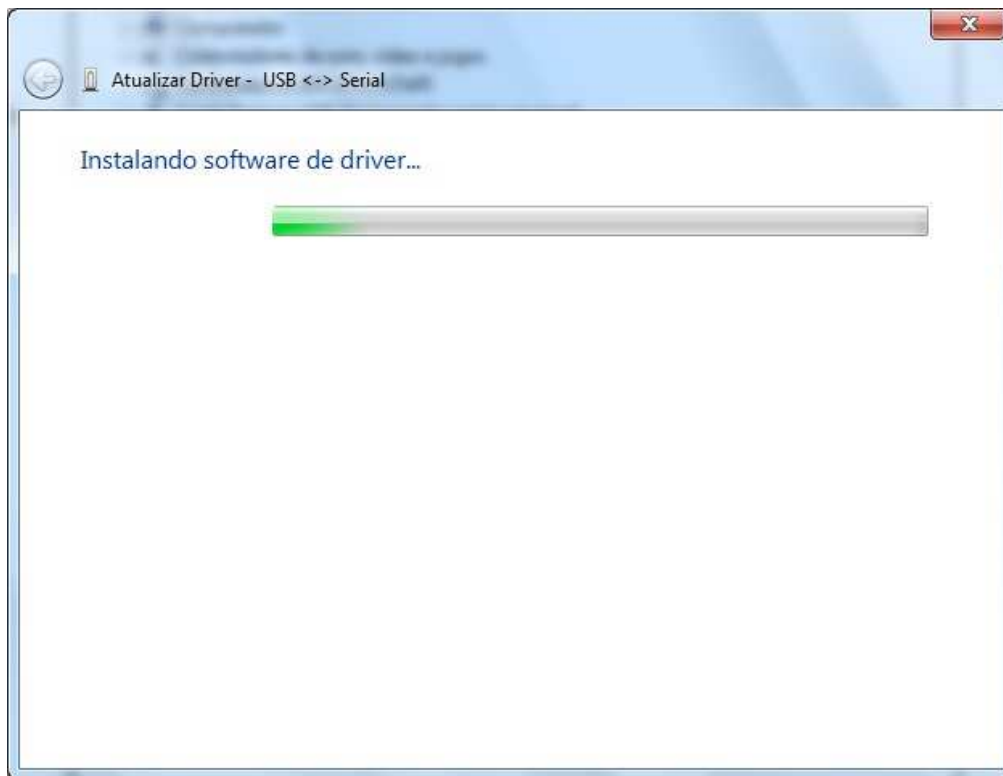
- Indique o diretório onde se encontram os drivers.



- Na tela abaixo, clique na opção “Instalar este software de driver mesmo assim” .



- Aguarde a instalação...



- Será apresentada a mensagem de confirmação



- Agora será necessária a instalação do “USB Serial Port”, utilizando o mesmo procedimento. Primeiro aguarde o Windows buscar o driver no Windows Update, como não irá encontrar siga o procedimento abaixo:

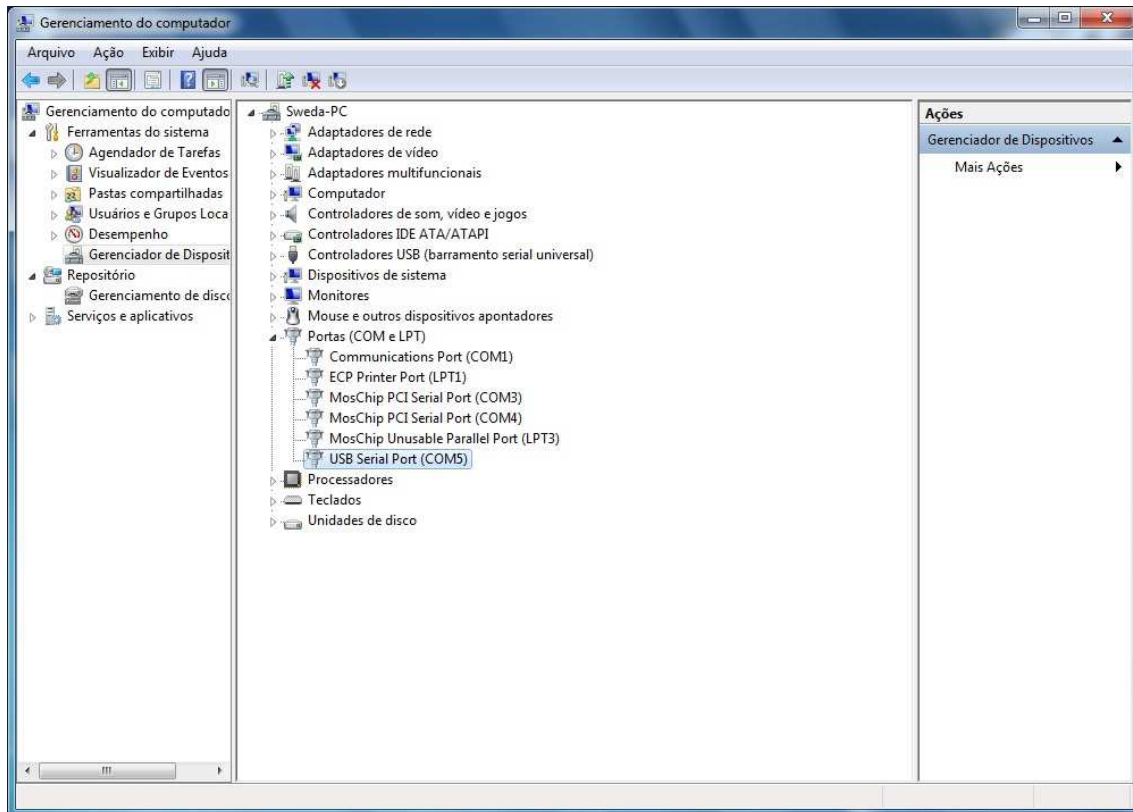
- No gerenciador de dispositivos, clique com o botão direito e escolha a opção “Atualizar Driver...”



- Siga o mesmo procedimento utilizado para a instalação do USB Serial Port, após o termino irá apresentar a seguinte tela de confirmação:



- Após a instalação uma porta serial virtual será criada e será apresentada no gerenciador de dispositivos como USB Serial Port (COMX).



- Pronto o driver está instalado!

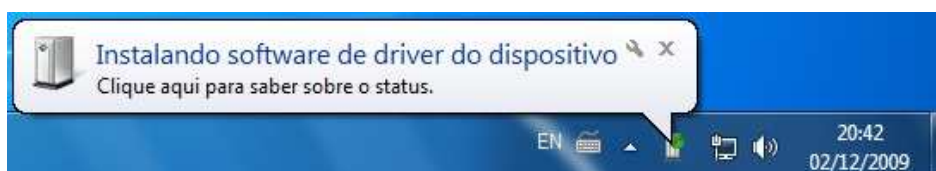


## Instalação no Windows 7 64 - bits

Para a versão do Windows 7 64 bits o driver não é detectado automaticamente, será necessário indicar manualmente o driver correto a ser instalado.

Siga o procedimento abaixo:

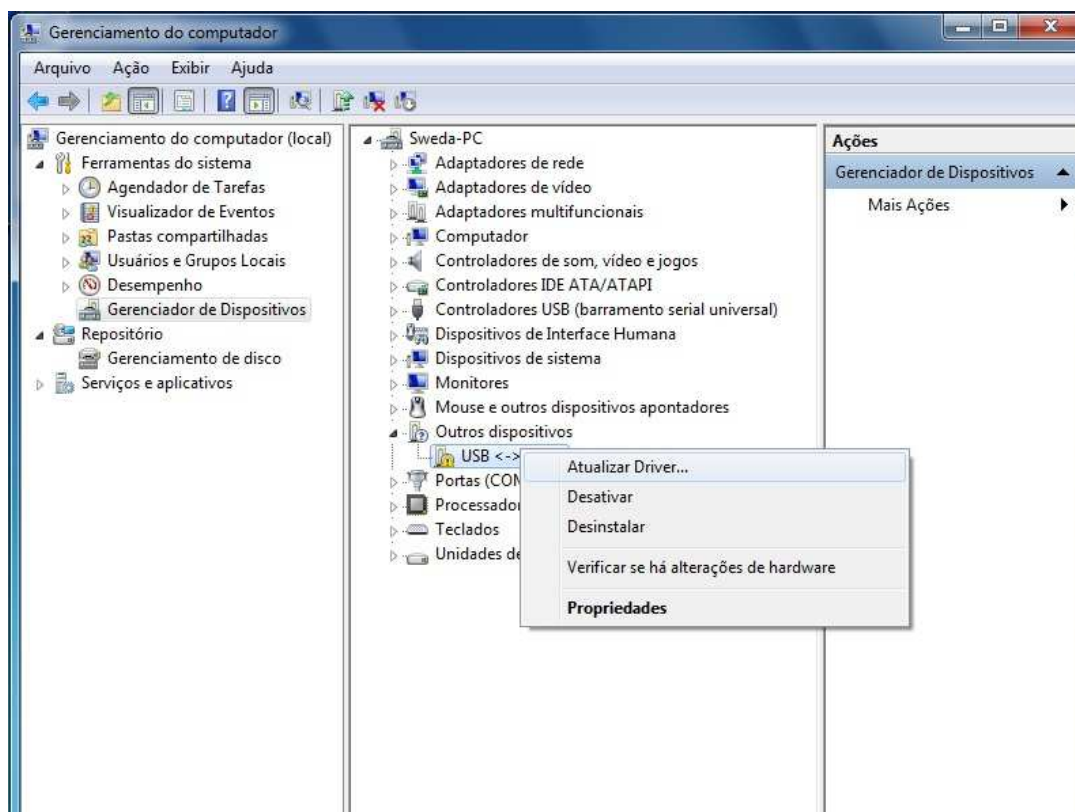
- Ao conectar a impressora no computador, o Windows tentará localizar o driver no Windows Update, **aguarde o termino do processo.**



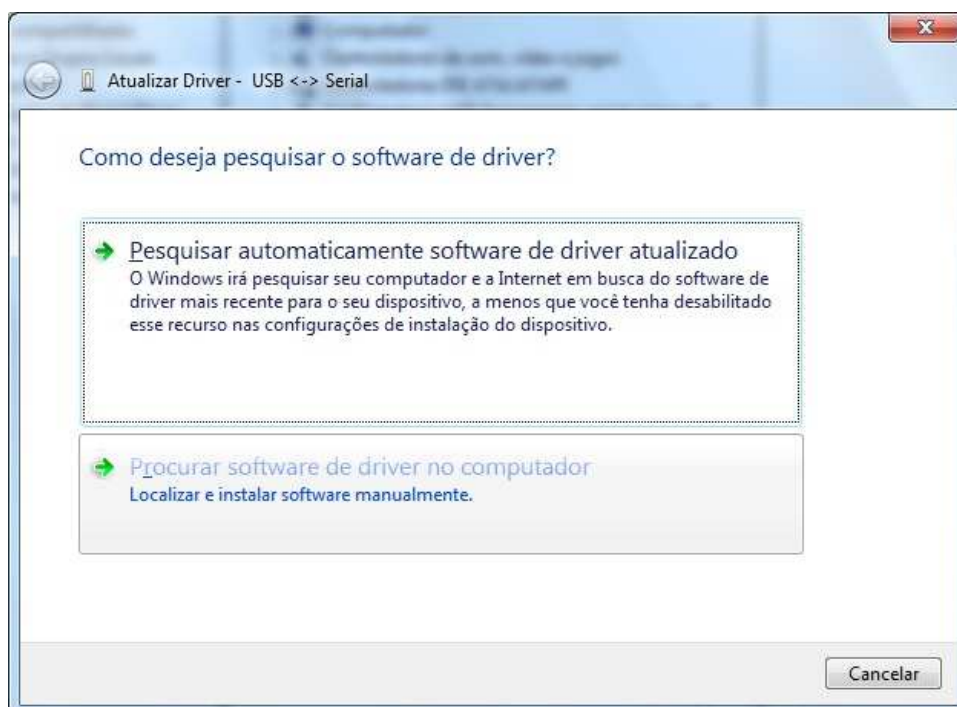
- Será necessário efetuar a instalação manual, através do Gerenciador de Dispositivos, clique no botão direito sobre o item “Computador” e escolha a opção “Gerenciar”, assim como na imagem abaixo:



- Clique no botão direito sobre o item a ser instalado e escolha a opção “Atualizar driver...”

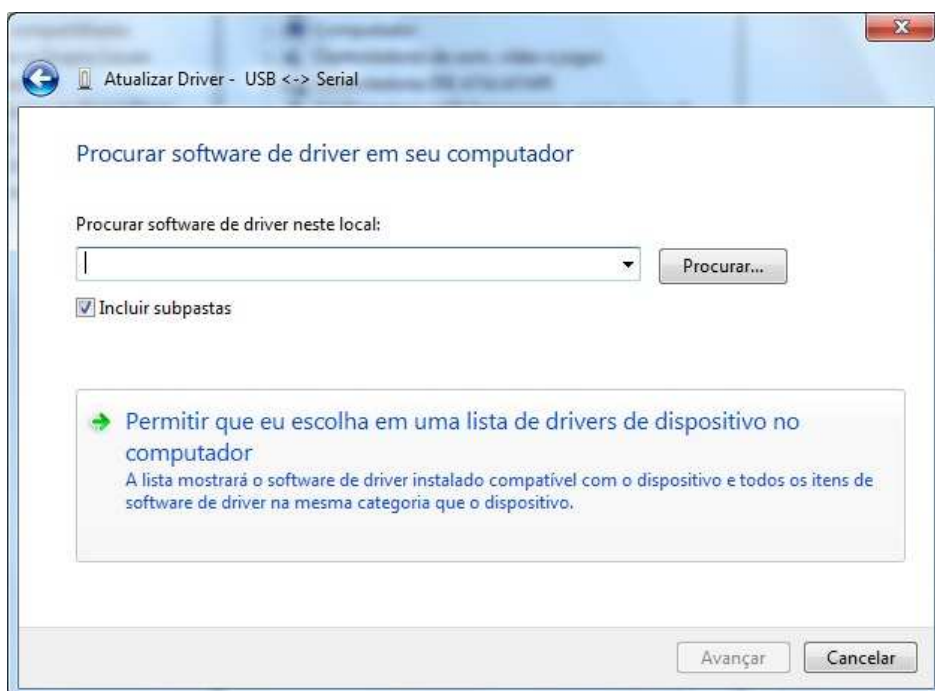


- Neste passo, escolha a opção “Procurar software de driver no computador”.

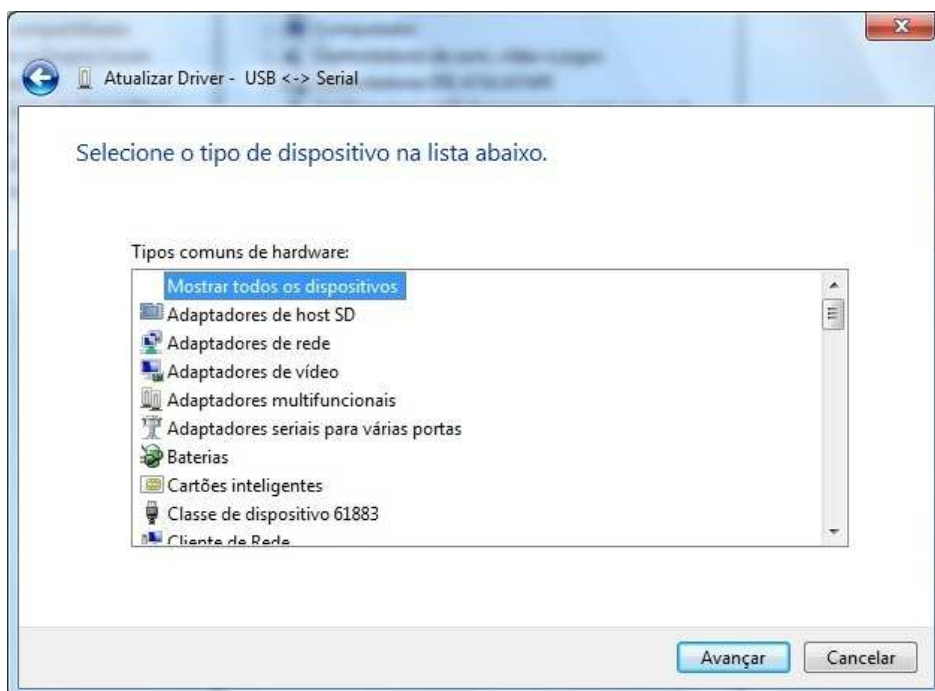




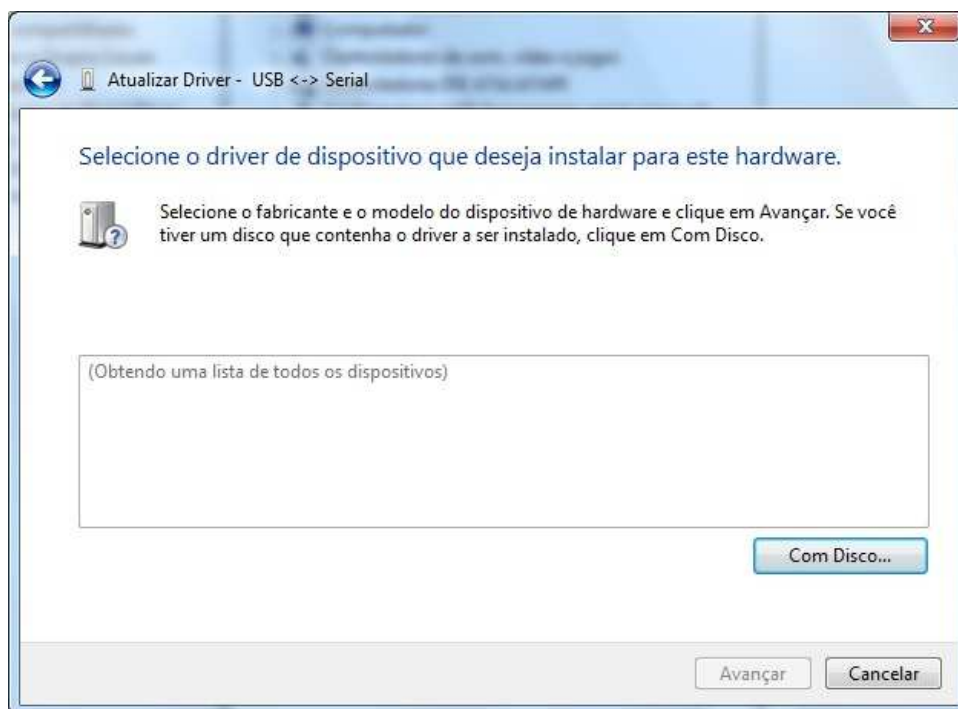
- Agora clique na opção “Permitir que eu escolha em uma lista de drivers de dispositivo no computador”.



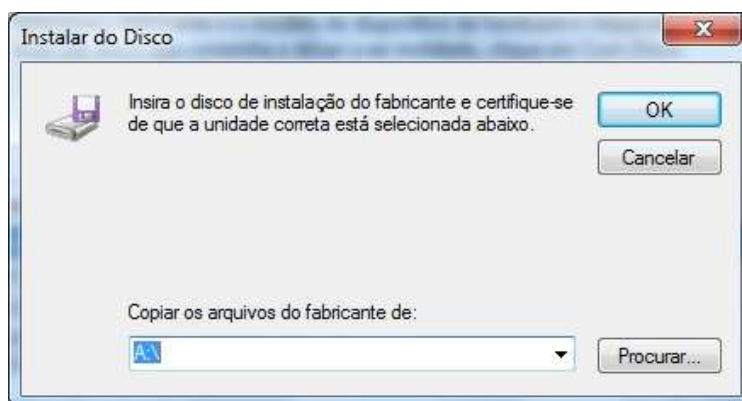
- Selecione “Mostrar todos os dispositivos” e clique em Avançar.



- Clique no botão “Com Disco...”

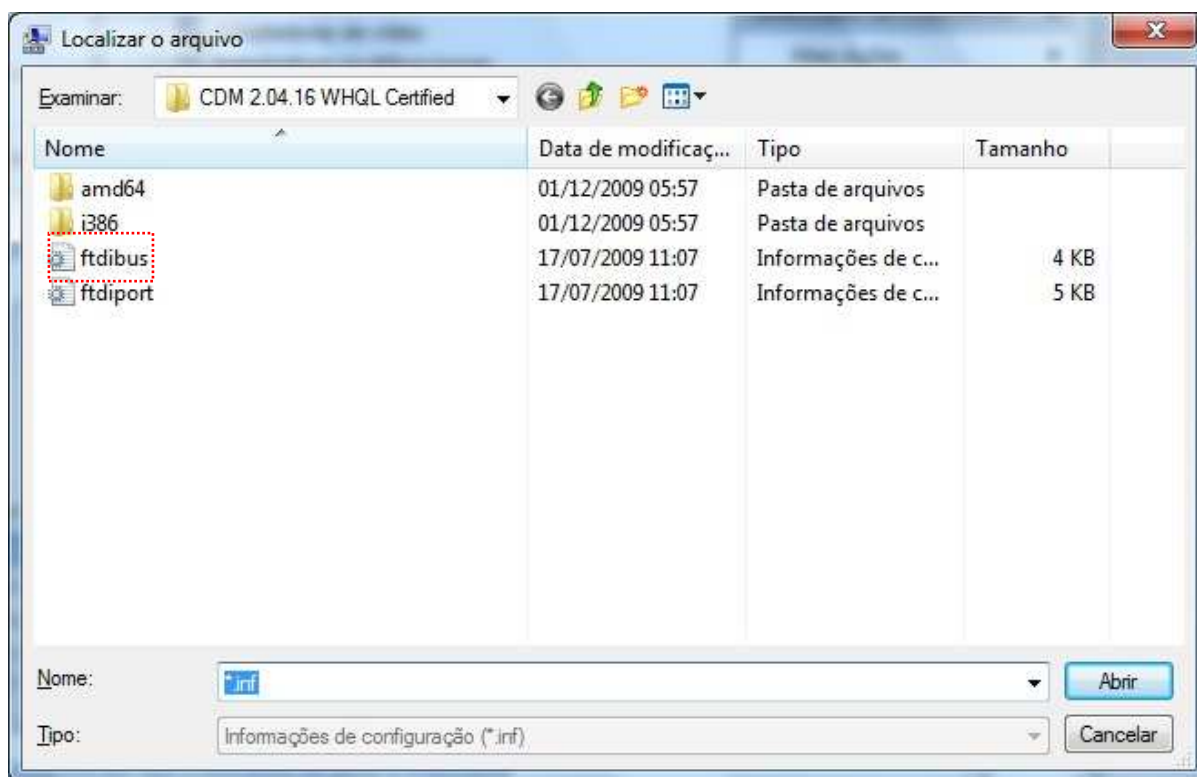


- Clique no botão “Procurar...”

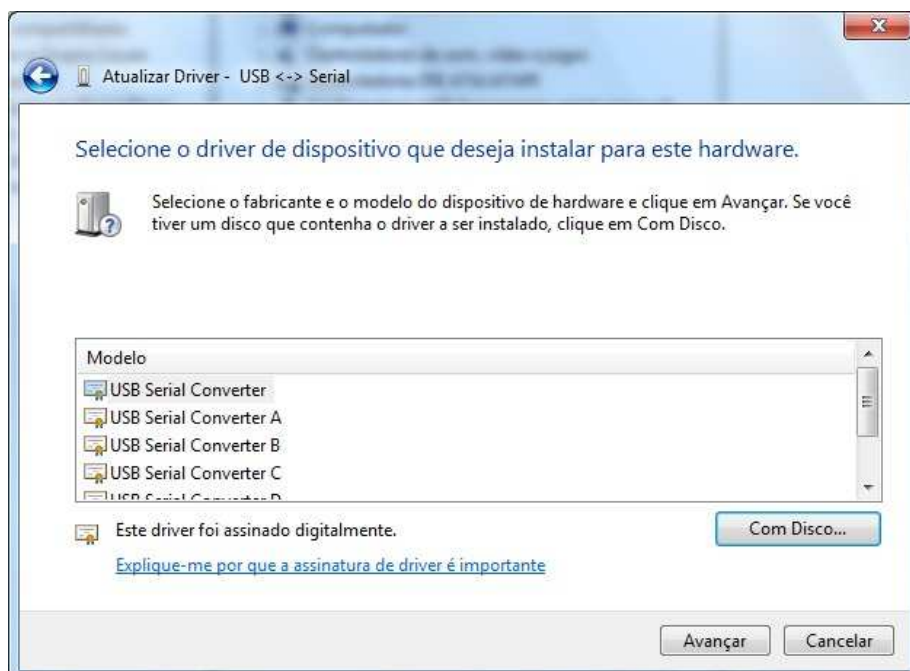




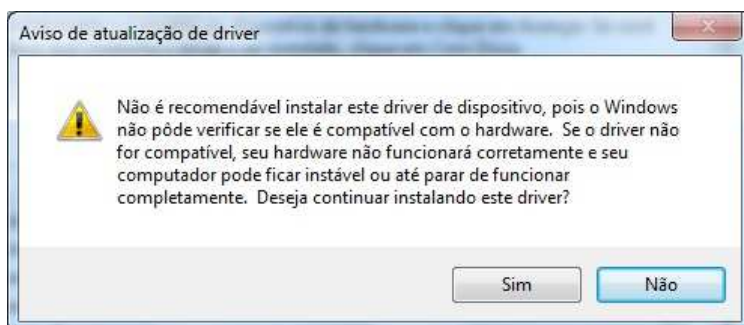
- Neste passo será necessário abrir o arquivo de driver, selecione o arquivo **ftdibus.inf** e clique no botão “**Abrir**”.



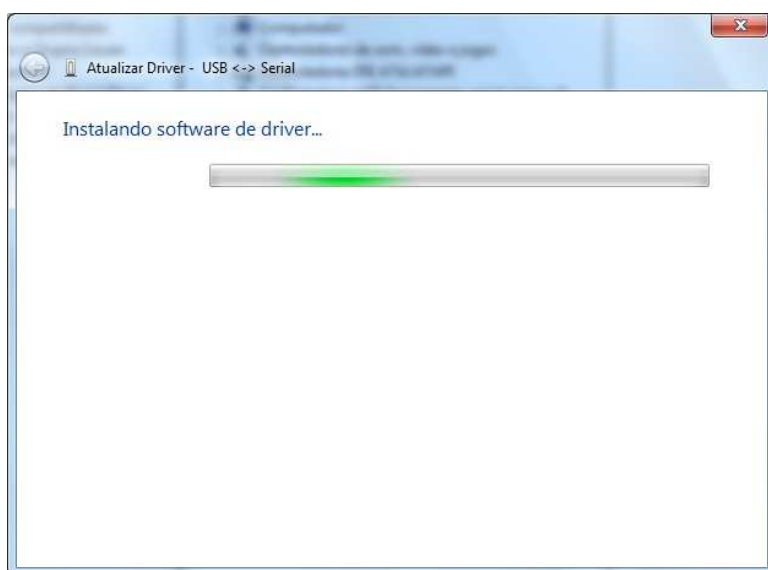
- Selecione a opção “USB Serial Converter” e clique em Avançar.



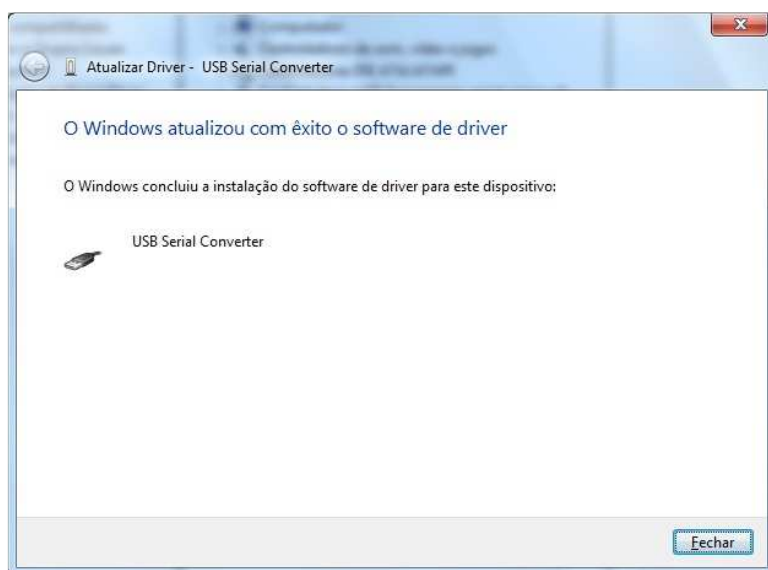
- Irá surgir a mensagem abaixo, clique em SIM.



- Aguarde a instalação do driver...

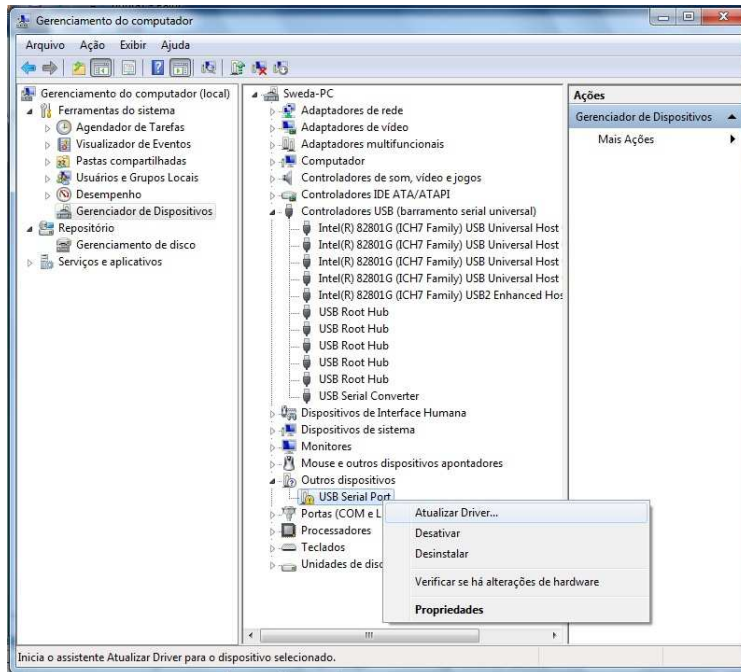


- Será apresentada a mensagem de confirmação.

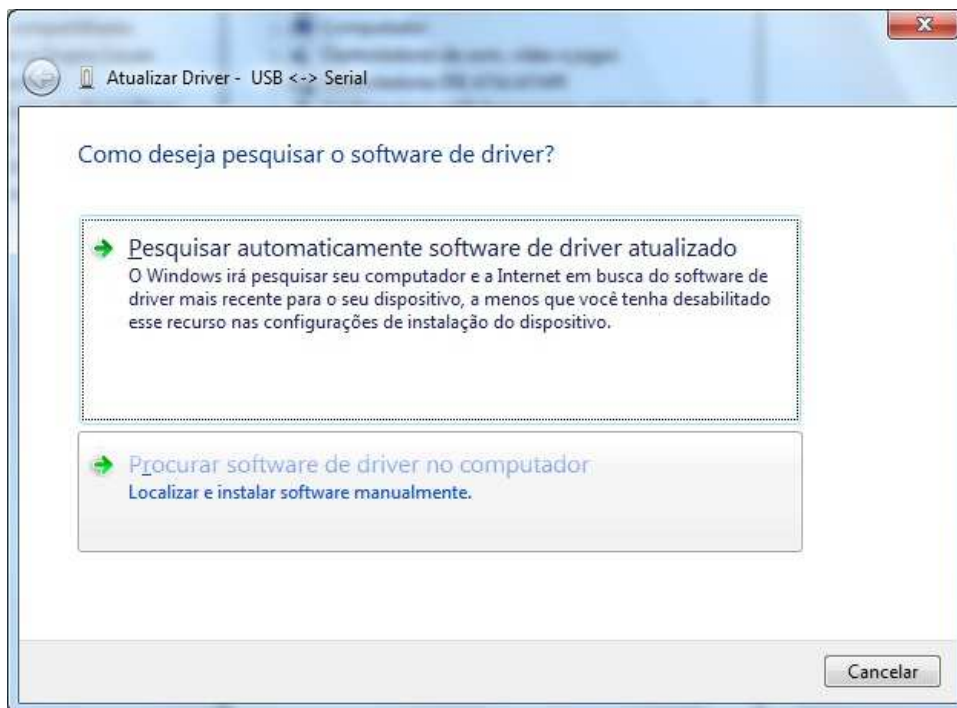


- Agora será necessária a instalação do “**USB Serial Port**”, utilizando o mesmo procedimento. Primeiro aguarde o Windows buscar o driver no Windows Update, como não irá encontrar siga o procedimento abaixo:

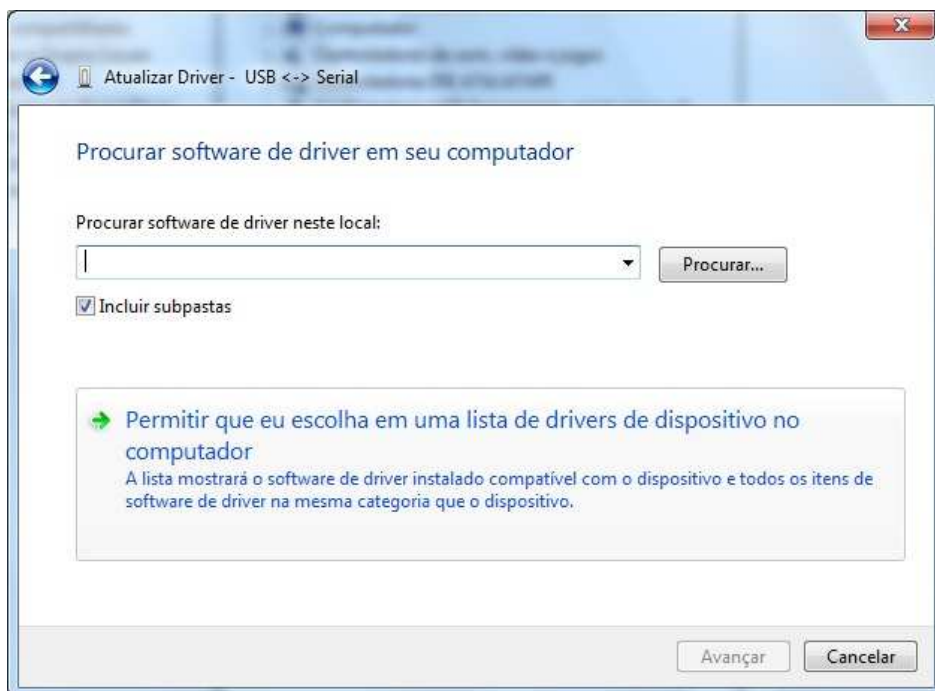
- No gerenciador de dispositivos, clique com o botão direito e escolha a opção “Atualizar Driver...”



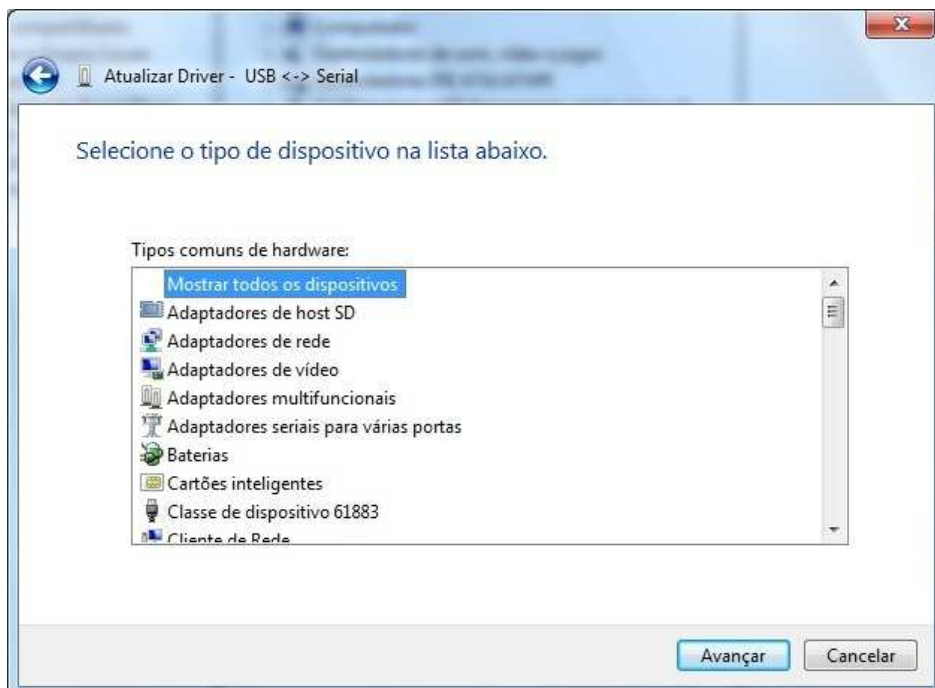
- Neste passo, escolha a opção “Procurar software de driver no computador”.



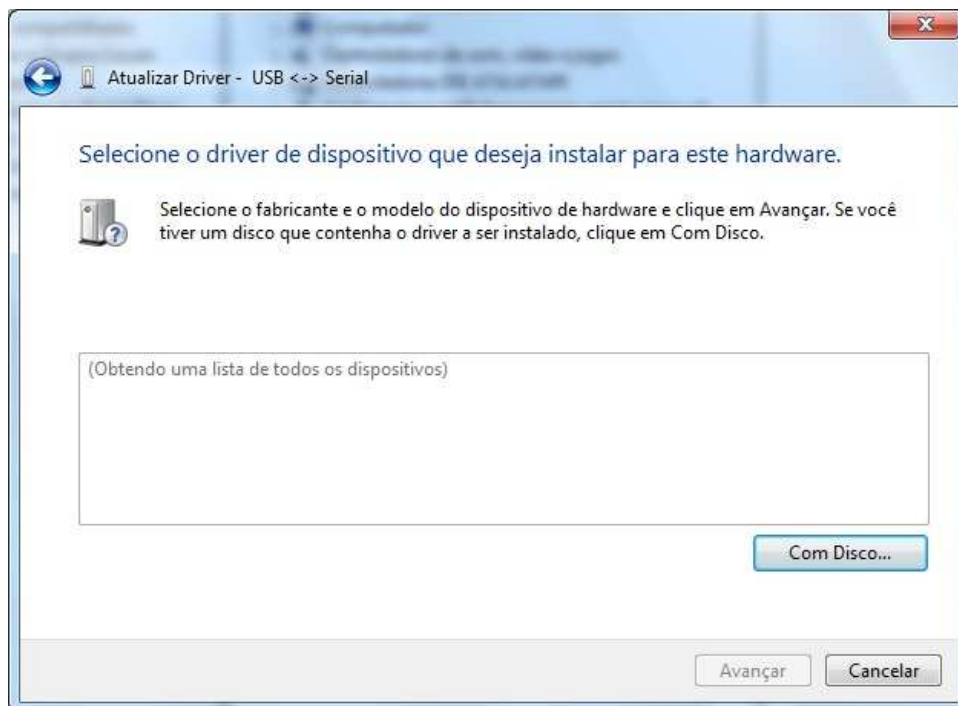
- Agora clique na opção “Permitir que eu escolha em uma lista de drivers de dispositivo no computador”.



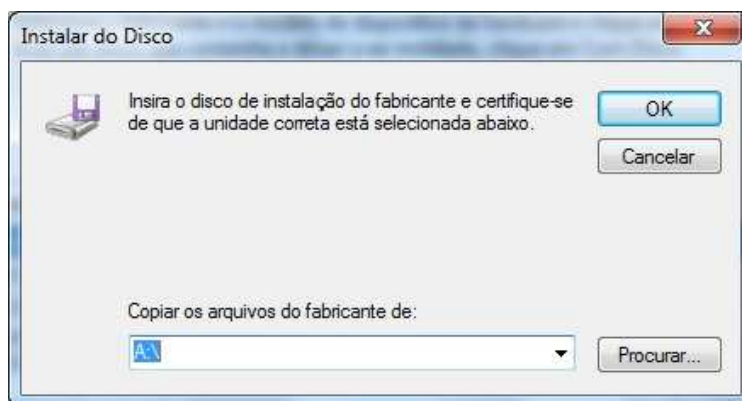
- Selecione “Mostrar todos os dispositivos” e clique em Avançar.



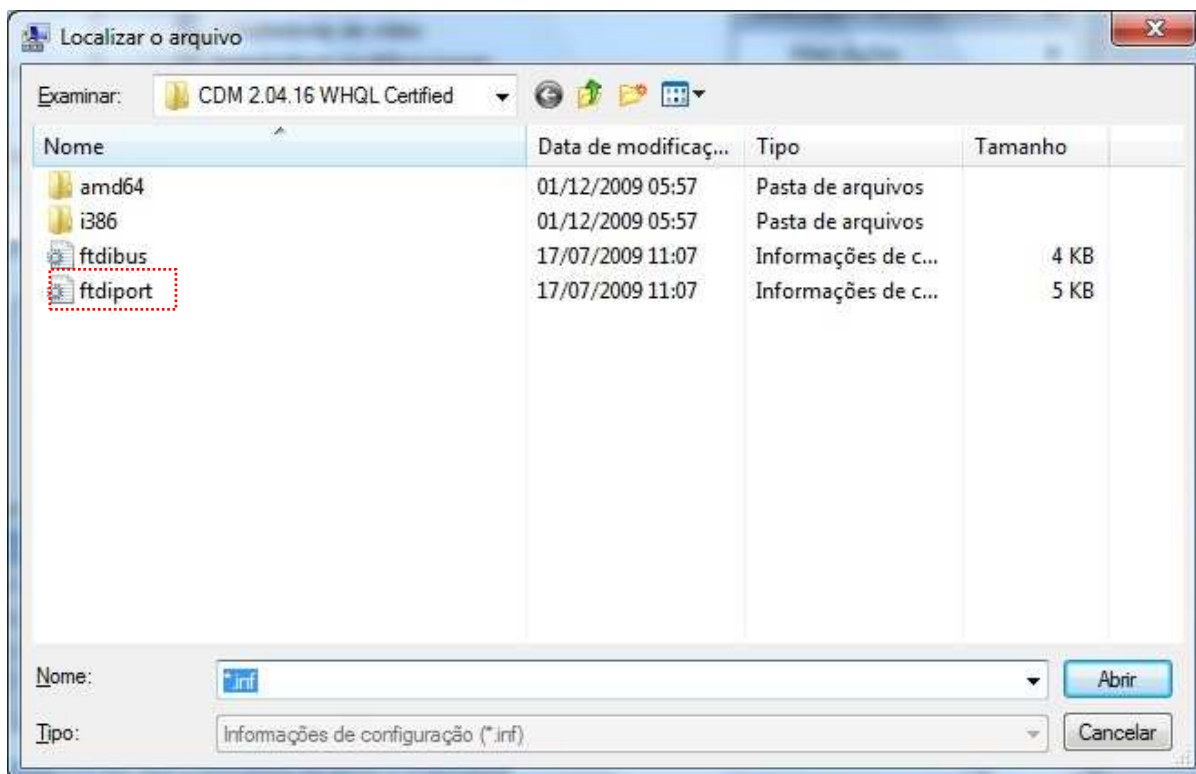
- Clique no botão “Com Disco...”



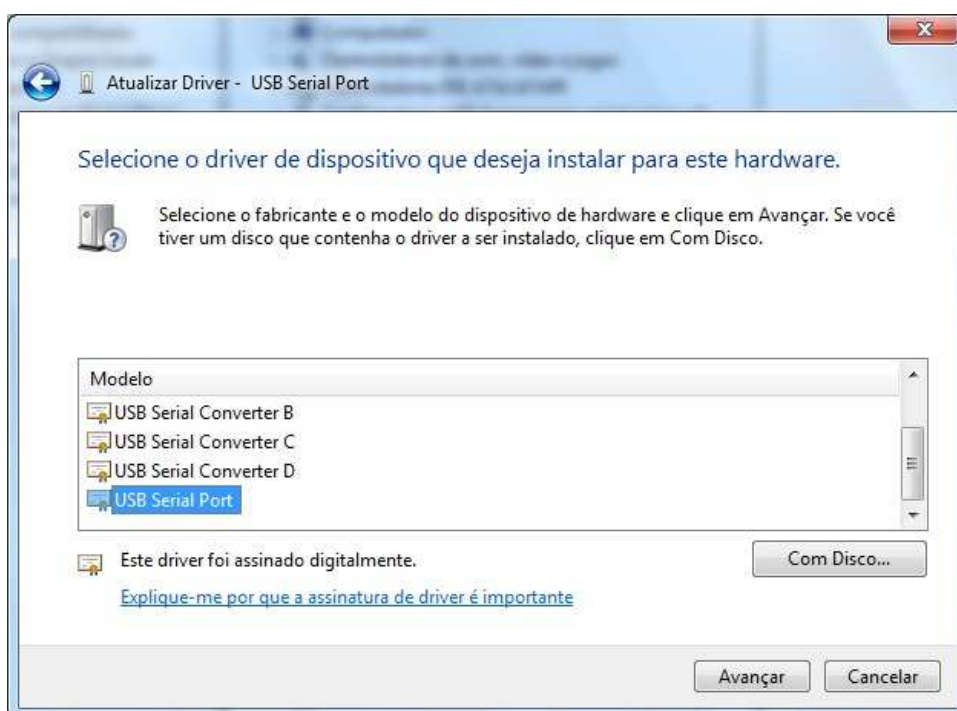
- Clique no botão “Procurar...”



- Neste passo será necessário abrir o arquivo de driver, selecione o arquivo **ftdiport.inf** e clique no botão “**Abrir**”.

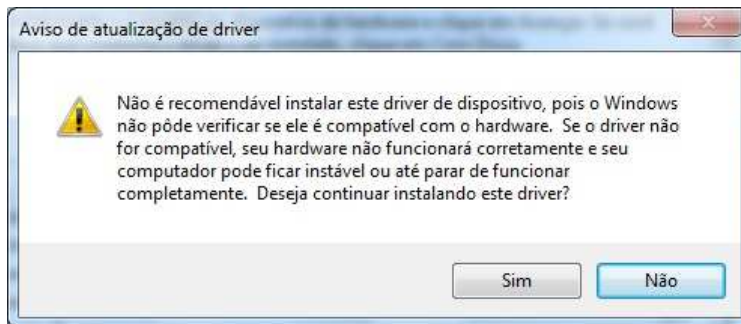


- Selecione a opção “USB Serial Port” e clique em Avançar.

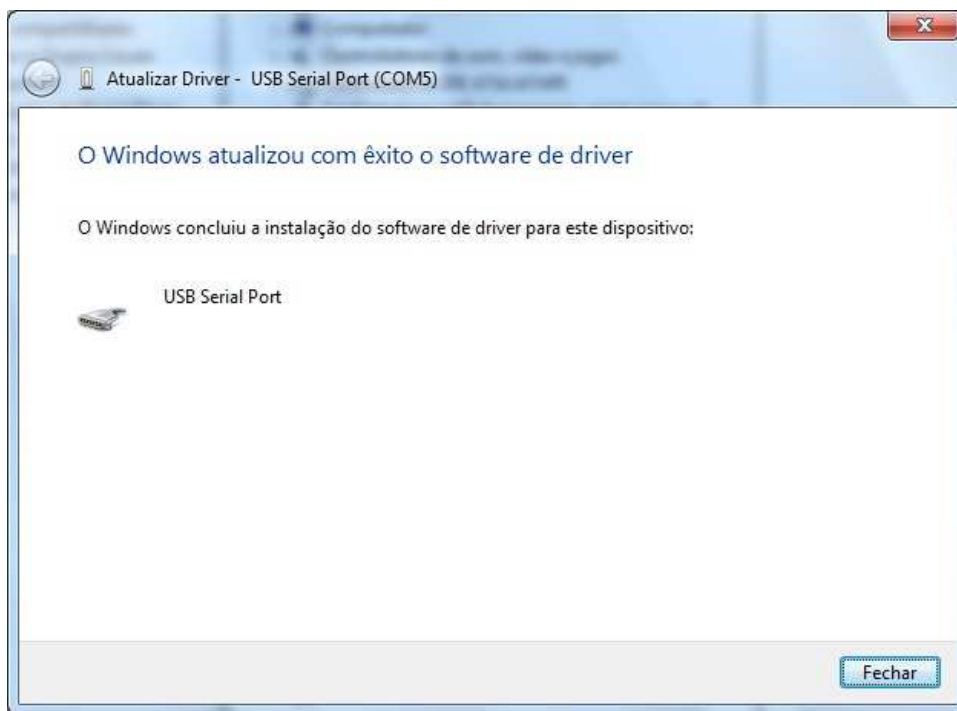




- Irá surgir a mensagem abaixo, clique em SIM.



- Será apresentada a mensagem de confirmação.



**Pronto, o driver está instalado.**

**Sweda Informática Ltda.**  
Rua Dona Brígida, 713 – Vila Mariana  
CEP 04111-081  
Tel: (11) 2106-5644  
Fax: (11) 5572-4799  
**Suporte Técnico: 0800 7 713 713.**  
**Serviço de Atendimento ao Cliente: 0800 16 32 64**